

CENSO DE INSTALACIONES DEPORTIVAS



COMARCA CAMPO DE DAROCA

ENERO 2020

VILLARROYA DEL CAMPO

INSTALACIONES / ESPACIOS DEPORTIVOS		
	Año Inaugurac. Año Remodelac.	Estado de Uso:
1. Frontón cubierto	2005	En uso
2. Sala Grande	1992	En uso
3. Pista Polideportiva	2010	En uso
4. Parque Tercera Edad		En uso
5. Petanca		En uso
6. Sala Pequeña	2011-2019	En uso

POBLACIÓN: 74 habitantes

(INE, 1 ENERO 2020)

Localización:



RELACIÓN DE ESPACIOS DEPORTIVOS

INSTALACIONES / ESPACIOS DEPORTIVOS							
	Nº	Medidas	Altura o Profundidad	Pavimento o Rebosadero	Iluminación SI/NO	Graderío SI/NO	Observaciones
1. Frontón cubierto	1	25 x 10	10	Hormigón pulido pintado	Si, LED	No	
2. Sala Grande	1	15 x 12	7	Terrazo	Si, LED	No	Pabellón de festejos. Barra-bar, aseos, escenario
3. Pista Polideportiva	1	60 x 25		Hormigón pulido	No	No	2 porterías Futsal y 2 canastas. Zona vallada. Fuera de ella hay una mesa de ping-pong
4. Parque Tercera Edad	1						Diferentes aparatos de gimnasia.
5. Petanca	1			Tierra			
6. Sala Pequeña	1				Sí, fluorescentes		Uso multiusos y ludoteca . Tiene bancos suecos, mesas y sillas

FOTOGRAFÍAS

1. Frontón cubierto
2. Sala Grande
3. Pista Polideportiva
4. Parque Tercera Edad
5. Petanca
6. Sala Pequeña



1



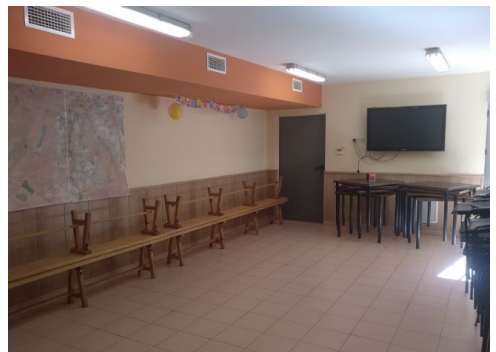
3



2



4 y 5



6