

CENSO DE INSTALACIONES DEPORTIVAS



COMARCA CAMPO DE DAROCA

ENERO 2020

VALDEHORNA

| INSTALACIONES / ESPACIOS DEPORTIVOS | | |
|-------------------------------------|----------------------------------|----------------|
| | Año Inaugurac. Año Remodelac. | Estado de Uso: |
| 1. Sala Pequeña | Rem. 2011 | En uso |
| 2. Sala Grande | 1999 | En uso |
| 3. Parque Tercera Edad | 2008 | En uso |

POBLACIÓN: 33 habitantes

(INE, 1 ENERO 2020)

Localización:



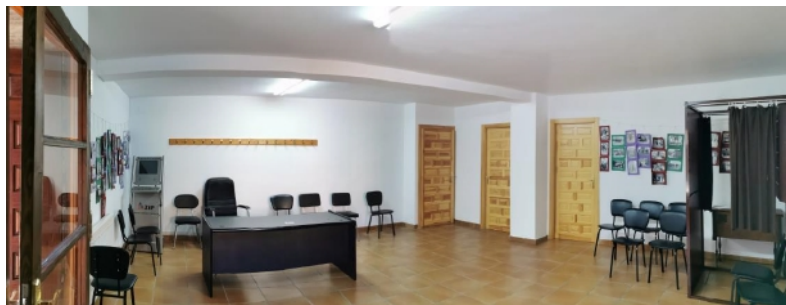


RELACIÓN DE ESPACIOS DEPORTIVOS

| INSTALACIONES / ESPACIOS DEPORTIVOS | | | | | | | |
|-------------------------------------|----|-----------|----------------------|------------------------|-----------------------|----------------|---|
| | Nº | Medidas | Altura o Profundidad | Pavimento o Rebosadero | Iluminación SI/NO | Graderío SI/NO | Observaciones |
| 1. Sala Pequeña | 1 | 6 x 6 | 3 | Terrazo | Si, fluorescentes | No | Bajos del ayuntamiento |
| 2. Sala Grande | 1 | 20 x 7,13 | 7 | Hormigón pulido | Si, 7 focos halógenos | No | Pabellón de festejos. 2 aseos, escenario desmontable, barra de bar con cocina, almacén |
| 3. Parque Tercera Edad | 1 | 10 x 5 | | Hormigón | Sí, una farola | No | Se encuentra al aire libre en una zona vallada y arbolada con barbacoa, parque infantil, fuente, mesas y bancos |

FOTOGRAFÍAS

- | |
|------------------------|
| 1. Sala Pequeña |
| 2. Sala Grande |
| 3. Parque Tercera Edad |



1



2



3

