

## Paro Registrado.

**Octubre 2020**

### FICHA TERRITORIAL: Comarca Campo de Daroca

Unidad: nº personas

Fuente: Instituto Aragonés de Empleo

#### Por grupo de edad y sexo

	Total	Hombres	Mujeres
20-24	17	8	9
25-29	15	8	7
30-34	12	5	7
35-39	15	7	8
40-44	14	6	8
45-49	20	11	9
50-54	23	9	14
55-59	24	9	15
60-64	25	13	12
<b>Total</b>	<b>165</b>	<b>76</b>	<b>89</b>

#### Por sector de actividad económica y sexo

CNAE-2009	Total	Hombres	Mujeres
Agricultura, ganadería y pesca	19	11	8
Industria y energía	17	8	9
Construcción	7	5	2
Servicios	118	49	69
Sin empleo anterior	4	3	1
<b>Total</b>	<b>165</b>	<b>76</b>	<b>89</b>

#### Por sección de actividad económica y sexo

CNAE-2009	Total	Hombres	Mujeres
Agricultura, ganadería, silvicultura y pesca	19	11	8
Industria manufacturera	17	8	9
Construcción	7	5	2
Comercio al por mayor y al por menor; reparación de vehículos de motor y motocicletas	14	8	6
Transporte y almacenamiento	5	4	1
Hostelería	27	10	17
Actividades administrativas y servicios auxiliares	22	11	11
Administración Pública y defensa; Seguridad Social obligatoria	24	9	15
Educación	6	0	6
Actividades sanitarias y de servicios sociales	8	2	6
Actividades artísticas, recreativas y de entretenimiento	5	4	1
Otros servicios	4	1	3
Actividades de los hogares como empleadores de personal doméstico; actividades de los hogares como productores de bienes y servicios para uso propio	3	0	3
Sin clasificar	4	3	1
<b>Total</b>	<b>165</b>	<b>76</b>	<b>89</b>

La actividad económica indica aquella en la que el parado realizó su último trabajo, según la Clasificación Nacional de Actividades Económicas de 2009 (CNAE-2009)

## Paro Registrado.

**Octubre 2020**

### FICHA TERRITORIAL: Comarca Campo de Daroca

Unidad: nº personas

Fuente: Instituto Aragonés de Empleo

#### Por nivel de formación y sexo

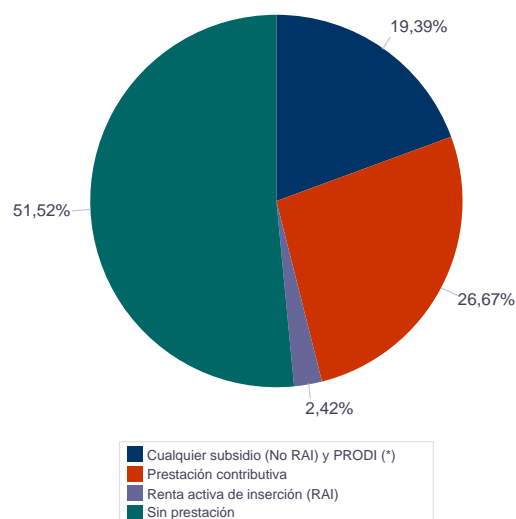
		Total	Hombres	Mujeres
<b>Educación primaria</b>	Educación Primaria o inferior	43	19	24
		<b>43</b>	<b>19</b>	<b>24</b>
<b>Primera etapa de educación secundaria</b>	Primera etapa de educación secundaria	78	40	38
		<b>78</b>	<b>40</b>	<b>38</b>
<b>Segunda etapa de educación secundaria</b>	Bachillerato	8	6	2
	Enseñanza media de formación profesional	7	2	5
		<b>15</b>	<b>8</b>	<b>7</b>
<b>Enseñanza superior</b>	Enseñanza superior de formación profesional	14	4	10
	Enseñanza superior universitaria	15	5	10
		<b>29</b>	<b>9</b>	<b>20</b>
<b>Total</b>		<b>165</b>	<b>76</b>	<b>89</b>

NOTA: La tabla de nivel de formación se basa en la Clasificación Nacional de Educación 2000 (INE). Se ha seleccionado el nivel educativo más alto adquirido por el demandante parado.

#### Por tipo de prestación y sexo

	Total	Hombres	Mujeres
Sin prestación	85	36	49
Prestación contributiva	44	22	22
Cualquier subsidio (No RAI) y PRODI (*)	32	14	18
Renta activa de inserción (RAI)	4	4	0
<b>Total</b>	<b>165</b>	<b>76</b>	<b>89</b>

(\*) PRODI= Programa temporal de protección por desempleo e inserción, RAI = Renta activa de inserción.



## Paro Registrado.

**Octubre 2020**

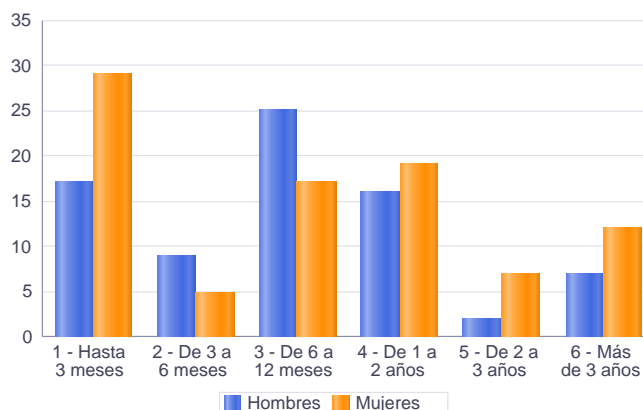
FICHA TERRITORIAL: **Comarca Campo de Daroca**

Unidad: nº personas

Fuente: Instituto Aragonés de Empleo

### Por tiempo en situación laboral como desempleado y sexo

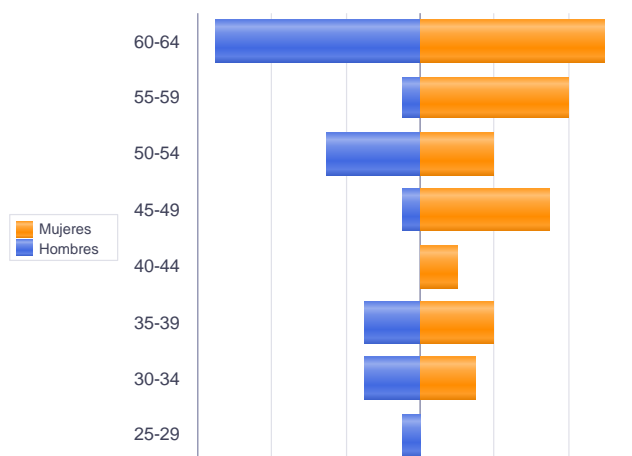
		Total	Hombres	Mujeres
<b>Corta Duración</b>	Hasta 3 meses	46	17	29
	De 3 a 6 meses	14	9	5
	De 6 a 12 meses	42	25	17
		<b>102</b>	<b>51</b>	<b>51</b>
<b>Larga Duración</b>	De 1 a 2 años	35	16	19
	De 2 a 3 años	9	2	7
	Más de 3 años	19	7	12
		<b>63</b>	<b>25</b>	<b>38</b>
<b>Total</b>		<b>165</b>	<b>76</b>	<b>89</b>



### Parados de larga duración\* por grupo de edad y sexo

	Total	Hombres	Mujeres
25-29	1	1	0
30-34	6	3	3
35-39	7	3	4
40-44	2	0	2
45-49	8	1	7
50-54	9	5	4
55-59	9	1	8
60-64	21	11	10
<b>Total</b>	<b>63</b>	<b>25</b>	<b>38</b>

\* Más de 12 meses como desempleado



Piramide por valores Absolutos

## Paro Registrado.

**Octubre 2020**

FICHA TERRITORIAL: **Comarca Campo de Daroca**

Unidad: nº personas

Fuente: Instituto Aragonés de Empleo

### Por sector de actividad económica, nacionalidad y sexo

	Españoles			Extranjeros comunitarios (UE-28)			Extranjeros no comunitarios		
	Total	Hombres	Mujeres	Total	Hombres	Mujeres	Total	Hombres	Mujeres
Agricultura, ganadería y pesca	9	8	1	10	3	7			
Construcción	6	4	2	1	1	0			
Industria y energía	11	4	7	6	4	2			
Servicios	95	39	56	18	8	10	5	2	3
Sin empleo anterior	3	2	1	1	1	0			
<b>Total</b>	<b>124</b>	<b>57</b>	<b>67</b>	<b>36</b>	<b>17</b>	<b>19</b>	<b>5</b>	<b>2</b>	<b>3</b>

### Ranking de ocupaciones más solicitadas por los demandantes parados, por sexo

Cod. Ocupación	Ocupación	Total	Hombres	Mujeres
97001104	Peones de la industria manufacturera, en general	40	20	20
92101050	Personal de limpieza o limpiadores en general	29	5	24
52201079	Dependientes de comercio, en general	19	2	17
51101026	Cocineros, en general	15	3	12
97001056	Peones de la industria de la alimentación, bebidas y tabaco	14	6	8
51201027	Camareros de barra y/o dependientes de cafetería	13	5	8
95121019	Peones de horticultura, jardinería	13	12	1
43091029	Empleados administrativos, en general	12	2	10
98111024	Mozos de carga y descarga, almacén y/o mercado de abastos	12	11	1
96021013	Peones de la construcción de edificios	12	11	1
51201049	Camareros, en general	11	4	7
95111016	Peones agrícolas, en general	11	8	3
37241034	Monitores de educación y tiempo libre	10	1	9
84121035	Conductores de furgonetas, hasta 3,5 t.	9	7	2
98201011	Reponedores de hipermercado	8	5	3
96011029	Peones de obras públicas, en general	7	6	1
71211015	Albañiles	7	7	0
55001018	Cajeros de comercio	6	1	5
97001113	Peones de la industria metalúrgica y fabricación de productos metálicos	6	4	2
51201038	Camareros de sala o jefes de rango	6	4	2
22521013	Técnicos en educación infantil	6	0	6

NOTA: Cada demandante puede solicitar hasta 6 ocupaciones.