

## Paro Registrado.

**Noviembre 2019**

### FICHA TERRITORIAL: Comarca Campo de Daroca

Unidad: nº personas

Fuente: Instituto Aragonés de Empleo

#### Por grupo de edad y sexo

	Total	Hombres	Mujeres
20-24	6	4	2
25-29	11	4	7
30-34	19	10	9
35-39	14	5	9
40-44	17	5	12
45-49	17	6	11
50-54	17	8	9
55-59	16	6	10
60-64	28	15	13
<b>Total</b>	<b>145</b>	<b>63</b>	<b>82</b>

#### Por sector de actividad económica y sexo

CNAE-2009	Total	Hombres	Mujeres
Agricultura, ganadería y pesca	17	11	6
Industria y energía	17	8	9
Construcción	8	6	2
Servicios	98	34	64
Sin empleo anterior	5	4	1
<b>Total</b>	<b>145</b>	<b>63</b>	<b>82</b>

#### Por sección de actividad económica y sexo

CNAE-2009	Total	Hombres	Mujeres
Agricultura, ganadería, silvicultura y pesca	17	11	6
Industria manufacturera	17	8	9
Construcción	8	6	2
Comercio al por mayor y al por menor; reparación de vehículos de motor y motocicletas	17	8	9
Transporte y almacenamiento	4	2	2
Hostelería	25	8	17
Actividades profesionales, científicas y técnicas	1	0	1
Actividades administrativas y servicios auxiliares	17	8	9
Administración Pública y defensa; Seguridad Social obligatoria	21	8	13
Educación	1	0	1
Actividades sanitarias y de servicios sociales	9	0	9
Otros servicios	2	0	2
Actividades de los hogares como empleadores de personal doméstico; actividades de los hogares como productores de bienes y servicios para uso propio	1	0	1
Sin clasificar	5	4	1
<b>Total</b>	<b>145</b>	<b>63</b>	<b>82</b>

La actividad económica indica aquella en la que el parado realizó su último trabajo, según la Clasificación Nacional de Actividades Económicas de 2009 (CNAE-2009)

## Paro Registrado.

**Noviembre 2019**

FICHA TERRITORIAL: **Comarca Campo de Daroca**

Unidad: nº personas

Fuente: Instituto Aragonés de Empleo

### Por nivel de formación y sexo

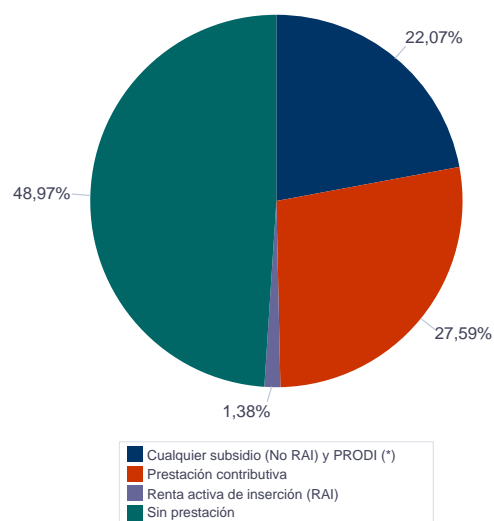
		Total	Hombres	Mujeres
<b>Educación primaria</b>	Educación Primaria o inferior	43	20	23
		<b>43</b>	<b>20</b>	<b>23</b>
<b>Primera etapa de educación secundaria</b>	Primera etapa de educación secundaria	73	36	37
		<b>73</b>	<b>36</b>	<b>37</b>
<b>Segunda etapa de educación secundaria</b>	Bachillerato	4	2	2
	Enseñanza media de formación profesional	6	1	5
		<b>10</b>	<b>3</b>	<b>7</b>
<b>Enseñanza superior</b>	Enseñanza superior de formación profesional	7	2	5
	Enseñanza superior universitaria	12	2	10
		<b>19</b>	<b>4</b>	<b>15</b>
<b>Total</b>		<b>145</b>	<b>63</b>	<b>82</b>

NOTA: La tabla de nivel de formación se basa en la Clasificación Nacional de Educación 2000 (INE). Se ha seleccionado el nivel educativo más alto adquirido por el demandante parado.

### Por tipo de prestación y sexo

	Total	Hombres	Mujeres
Sin prestación	71	32	39
Prestación contributiva	40	19	21
Cualquier subsidio (No RAI) y PRODI (*)	32	12	20
Renta activa de inserción (RAI)	2	0	2
<b>Total</b>	<b>145</b>	<b>63</b>	<b>82</b>

(\*) PRODI= Programa temporal de protección por desempleo e inserción, RAI = Renta activa de inserción.



## Paro Registrado.

**Noviembre 2019**

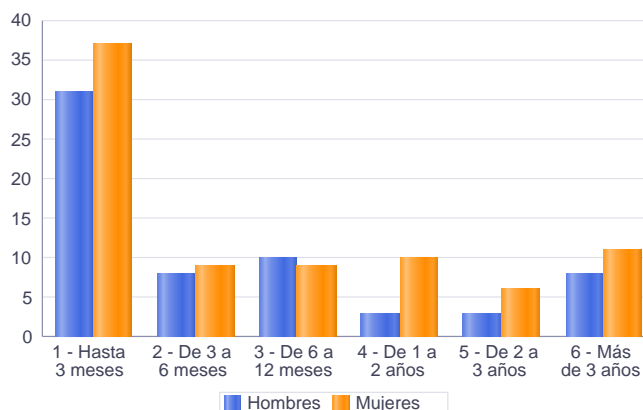
FICHA TERRITORIAL: **Comarca Campo de Daroca**

Unidad: nº personas

Fuente: Instituto Aragonés de Empleo

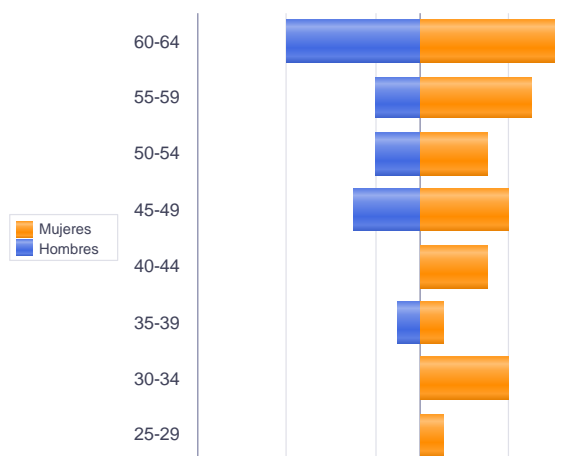
### Por tiempo en situación laboral como desempleado y sexo

		Total	Hombres	Mujeres
<b>Corta Duración</b>	Hasta 3 meses	68	31	37
	De 3 a 6 meses	17	8	9
	De 6 a 12 meses	19	10	9
		<b>104</b>	<b>49</b>	<b>55</b>
<b>Larga Duración</b>	De 1 a 2 años	13	3	10
	De 2 a 3 años	9	3	6
	Más de 3 años	19	8	11
		<b>41</b>	<b>14</b>	<b>27</b>
<b>Total</b>		<b>145</b>	<b>63</b>	<b>82</b>



### Parados de larga duración\* por grupo de edad y sexo

	Total	Hombres	Mujeres
25-29	1	0	1
30-34	4	0	4
35-39	2	1	1
40-44	3	0	3
45-49	7	3	4
50-54	5	2	3
55-59	7	2	5
60-64	12	6	6
<b>Total</b>	<b>41</b>	<b>14</b>	<b>27</b>



Piramide por valores Absolutos

\* Más de 12 meses como desempleado

## Paro Registrado.

**Noviembre 2019**

FICHA TERRITORIAL: **Comarca Campo de Daroca**

Unidad: nº personas

Fuente: Instituto Aragonés de Empleo

### Por sector de actividad económica, nacionalidad y sexo

	Españoles			Extranjeros comunitarios (UE-28)			Extranjeros no comunitarios		
	Total	Hombres	Mujeres	Total	Hombres	Mujeres	Total	Hombres	Mujeres
Agricultura, ganadería y pesca	7	5	2	10	6	4			
Construcción	7	5	2	1	1	0			
Industria y energía	12	5	7	5	3	2			
Servicios	79	28	51	13	4	9	6	2	4
Sin empleo anterior	4	3	1	1	1	0			
<b>Total</b>	<b>109</b>	<b>46</b>	<b>63</b>	<b>30</b>	<b>15</b>	<b>15</b>	<b>6</b>	<b>2</b>	<b>4</b>

### Ranking de ocupaciones más solicitadas por los demandantes parados, por sexo

Cod. Ocupación	Ocupación	Total	Hombres	Mujeres
97001104	Peones de la industria manufacturera, en general	50	26	24
92101050	Personal de limpieza o limpiadores en general	32	6	26
52201079	Dependientes de comercio, en general	24	2	22
51101026	Cocineros, en general	16	3	13
96021013	Peones de la construcción de edificios	14	14	0
43091029	Empleados administrativos, en general	12	1	11
51201027	Camareros de barra y/o dependientes de cafetería	12	6	6
98111024	Mozos de carga y descarga, almacén y/o mercado de abastos	11	9	2
95111016	Peones agrícolas, en general	10	7	3
97001056	Peones de la industria de la alimentación, bebidas y tabaco	9	4	5
95121019	Peones de horticultura, jardinería	9	8	1
93101024	Pinches de cocina	8	1	7
84121035	Conductores de furgonetas, hasta 3,5 t.	8	6	2
55001018	Cajeros de comercio	8	0	8
51201049	Camareros, en general	8	3	5
51201038	Camareros de sala o jefes de rango	7	4	3
98201011	Reponedores de hipermercado	7	2	5
91001018	Empleados de hogar	6	0	6
71211015	Albañiles	6	6	0
56111022	Auxiliares de enfermería de geriatría	6	0	6
54301012	Expendedores de combustible	6	3	3

NOTA: Cada demandante puede solicitar hasta 6 ocupaciones.