

Paro Registrado.

Octubre 2021

FICHA TERRITORIAL: Comarca Campo de Daroca

Unidad: nº personas

Fuente: Instituto Aragonés de Empleo

Por grupo de edad y sexo

	Total	Hombres	Mujeres
16-19	3	2	1
20-24	8	2	6
25-29	10	6	4
30-34	10	2	8
35-39	19	4	15
40-44	10	6	4
45-49	14	5	9
50-54	12	7	5
55-59	20	7	13
60-64	20	8	12
Total	126	49	77

Por sector de actividad económica y sexo

CNAE-2009	Total	Hombres	Mujeres
Agricultura, ganadería y pesca	22	12	10
Industria y energía	14	8	6
Servicios	85	27	58
Sin empleo anterior	5	2	3
Total	126	49	77

Por sección de actividad económica y sexo

CNAE-2009	Total	Hombres	Mujeres
Agricultura, ganadería, silvicultura y pesca	22	12	10
Industria manufacturera	12	6	6
Suministro de agua, actividades de saneamiento, gestión de residuos y descontaminación	2	2	0
Comercio al por mayor y al por menor; reparación de vehículos de motor y motocicletas	15	7	8
Transporte y almacenamiento	3	1	2
Hostelería	17	6	11
Información y comunicaciones	1	0	1
Actividades profesionales, científicas y técnicas	1	0	1
Actividades administrativas y servicios auxiliares	16	5	11
Administración Pública y defensa; Seguridad Social obligatoria	15	5	10
Educación	4	0	4
Actividades sanitarias y de servicios sociales	6	0	6
Actividades artísticas, recreativas y de entretenimiento	2	1	1
Otros servicios	3	2	1
Actividades de los hogares como empleadores de personal doméstico; actividades de los hogares como productores de bienes y servicios para uso propio	2	0	2
Sin clasificar	5	2	3
Total	126	49	77

La actividad económica indica aquélla en la que el parado realizó su último trabajo, según la Clasificación Nacional de Actividades Económicas de 2009 (CNAE-2009)

Paro Registrado.

Octubre 2021

FICHA TERRITORIAL: **Comarca Campo de Daroca**

Unidad: nº personas

Fuente: Instituto Aragonés de Empleo

Por nivel de formación y sexo

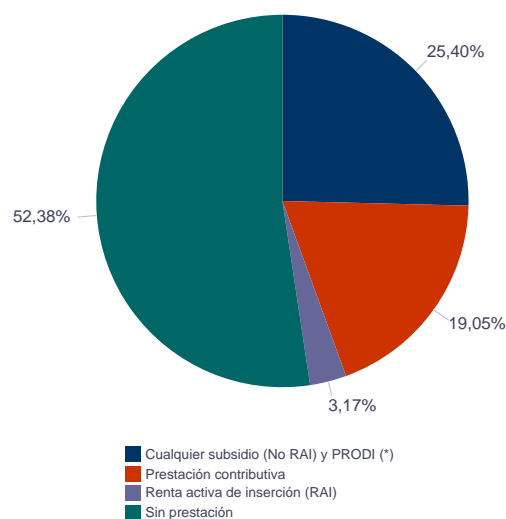
		Total	Hombres	Mujeres
Educación primaria	Educación Primaria o inferior	39	17	22
		39	17	22
Primera etapa de educación secundaria	Primera etapa de educación secundaria	58	21	37
		58	21	37
Segunda etapa de educación secundaria	Bachillerato	5	3	2
	Enseñanza media de formación profesional	5	3	2
		10	6	4
Enseñanza superior	Enseñanza superior de formación profesional	8	2	6
	Enseñanza superior universitaria	11	3	8
		19	5	14
Total		126	49	77

NOTA: La tabla de nivel de formación se basa en la Clasificación Nacional de Educación 2000 (INE). Se ha seleccionado el nivel educativo más alto adquirido por el demandante parado.

Por tipo de prestación y sexo

	Total	Hombres	Mujeres
Sin prestación	66	25	41
Prestación contributiva	24	9	15
Cualquier subsidio (No RAI) y PRODI (*)	32	13	19
Renta activa de inserción (RAI)	4	2	2
Total	126	49	77

(*) PRODI= Programa temporal de protección por desempleo e inserción, RAI = Renta activa de inserción.



Paro Registrado.

Octubre 2021

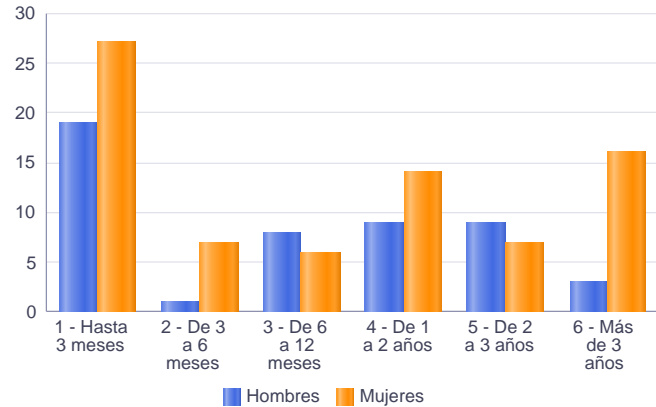
FICHA TERRITORIAL: **Comarca Campo de Daroca**

Unidad: nº personas

Fuente: Instituto Aragonés de Empleo

Por tiempo en situación laboral como desempleado y sexo

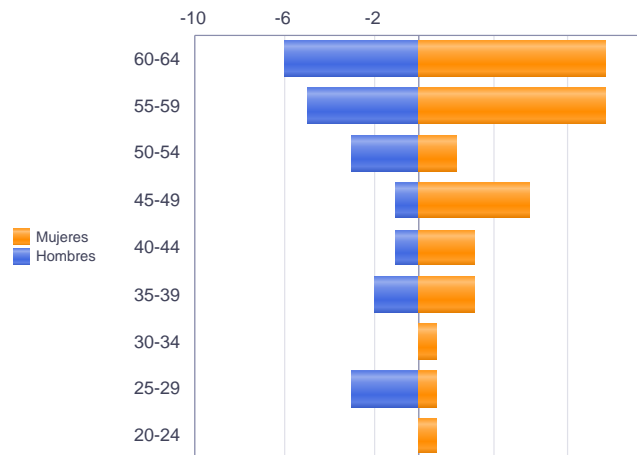
		Total	Hombres	Mujeres
Corta Duración	Hasta 3 meses	46	19	27
	De 3 a 6 meses	8	1	7
	De 6 a 12 meses	14	8	6
		68	28	40
Larga Duración	De 1 a 2 años	23	9	14
	De 2 a 3 años	16	9	7
	Más de 3 años	19	3	16
		58	21	37
Total		126	49	77



Parados de larga duración* por grupo de edad y sexo

	Total	Hombres	Mujeres
20-24	1	0	1
25-29	4	3	1
30-34	1	0	1
35-39	5	2	3
40-44	4	1	3
45-49	7	1	6
50-54	5	3	2
55-59	15	5	10
60-64	16	6	10
Total	58	21	37

* Más de 12 meses como desempleado



Piramide por valores Absolutos

Paro Registrado.

Octubre 2021

FICHA TERRITORIAL: **Comarca Campo de Daroca**

Unidad: nº personas

Fuente: Instituto Aragonés de Empleo

Por sector de actividad económica, nacionalidad y sexo

	Españoles			Extranjeros comunitarios (UE-27)			Extranjeros no comunitarios		
	Total	Hombres	Mujeres	Total	Hombres	Mujeres	Total	Hombres	Mujeres
Agricultura, ganadería y pesca	6	3	3	14	8	6	2	1	1
Industria y energía	12	6	6	2	2	0	0	0	0
Servicios	71	23	48	8	3	5	6	1	5
Sin empleo anterior	2	1	1	1	1	0	2	0	2
Total	91	33	58	25	14	11	10	2	8

Ranking de ocupaciones más solicitadas por los demandantes parados, por sexo

Cod. Ocupación	Ocupación	Total	Hombres	Mujeres
97001104	Peones de la industria manufacturera, en general	44	17	27
92101050	Personal de limpieza o limpiadores en general	33	3	30
52201079	Dependientes de comercio, en general	15	4	11
51101026	Cocineros, en general	13	1	12
95111016	Peones agrícolas, en general	13	9	4
97001056	Peones de la industria de la alimentación, bebidas y tabaco	12	4	8
98111024	Mozos de carga y descarga, almacén y/o mercado de abastos	11	7	4
51201049	Camareros, en general	11	4	7
43091029	Empleados administrativos, en general	10	2	8
98201011	Reponedores de hipermercado	9	3	6
96021013	Peones de la construcción de edificios	9	8	1
96011029	Peones de obras públicas, en general	9	8	1
93101024	Pinches de cocina	8	1	7
95121019	Peones de horticultura, jardinería	7	6	1
57101013	Asistentes domiciliarios	7	1	6
56291025	Cuidadores de minusválidos físicos, psíquicos y sensoriales	6	1	5
51201027	Camareros de barra y/o dependientes de cafetería	6	4	2
84121035	Conductores de furgonetas, hasta 3,5 t.	5	4	1
95431028	Peones forestales	5	2	3
95301011	Peones agropecuarios	4	3	1
77051026	Manipuladores de frutas y hortalizas	4	0	4
97001010	Embaladores-empaquetadores-etiquetadores, a mano	4	0	4
55001018	Cajeros de comercio	4	0	4
51201038	Camareros de sala o jefes de rango	4	2	2

NOTA: Cada demandante puede solicitar hasta 6 ocupaciones.