

## Paro Registrado.

**Agosto 2021**

### FICHA TERRITORIAL: Comarca Campo de Daroca

Unidad: nº personas

Fuente: Instituto Aragonés de Empleo

#### Por grupo de edad y sexo

	Total	Hombres	Mujeres
16-19	1	0	1
20-24	7	3	4
25-29	17	8	9
30-34	9	2	7
35-39	15	7	8
40-44	12	6	6
45-49	20	12	8
50-54	20	13	7
55-59	24	9	15
60-64	19	8	11
<b>Total</b>	<b>144</b>	<b>68</b>	<b>76</b>

#### Por sector de actividad económica y sexo

CNAE-2009	Total	Hombres	Mujeres
Agricultura, ganadería y pesca	19	10	9
Industria y energía	16	11	5
Servicios	105	45	60
Sin empleo anterior	4	2	2
<b>Total</b>	<b>144</b>	<b>68</b>	<b>76</b>

#### Por sección de actividad económica y sexo

CNAE-2009	Total	Hombres	Mujeres
Agricultura, ganadería, silvicultura y pesca	19	10	9
Industria manufacturera	14	9	5
Suministro de agua, actividades de saneamiento, gestión de residuos y descontaminación	2	2	0
Comercio al por mayor y al por menor; reparación de vehículos de motor y motocicletas	15	8	7
Transporte y almacenamiento	3	1	2
Hostelería	21	8	13
Actividades financieras y de seguros	1	0	1
Actividades profesionales, científicas y técnicas	2	1	1
Actividades administrativas y servicios auxiliares	20	11	9
Administración Pública y defensa; Seguridad Social obligatoria	27	11	16
Educación	4	0	4
Actividades sanitarias y de servicios sociales	3	1	2
Actividades artísticas, recreativas y de entretenimiento	3	2	1
Otros servicios	3	2	1
Actividades de los hogares como empleadores de personal doméstico; actividades de los hogares como productores de bienes y servicios para uso propio	3	0	3
Sin clasificar	4	2	2
<b>Total</b>	<b>144</b>	<b>68</b>	<b>76</b>

La actividad económica indica aquella en la que el parado realizó su último trabajo, según la Clasificación Nacional de Actividades Económicas de 2009 (CNAE-2009)

Unidad: nº personas

Fuente: Instituto Aragonés de Empleo

### Por nivel de formación y sexo

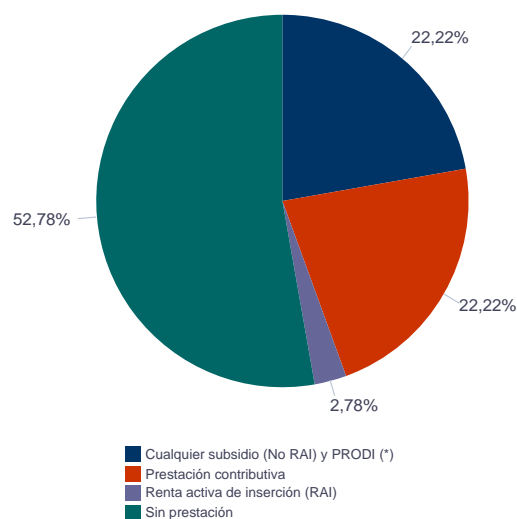
		Total	Hombres	Mujeres
<b>Educación primaria</b>	Educación Primaria o inferior	45	23	22
		<b>45</b>	<b>23</b>	<b>22</b>
<b>Primera etapa de educación secundaria</b>	Primera etapa de educación secundaria	69	33	36
		<b>69</b>	<b>33</b>	<b>36</b>
<b>Segunda etapa de educación secundaria</b>	Bachillerato	5	3	2
	Enseñanza media de formación profesional	3	0	3
		<b>8</b>	<b>3</b>	<b>5</b>
<b>Enseñanza superior</b>	Enseñanza superior de formación profesional	7	3	4
	Enseñanza superior universitaria	15	6	9
		<b>22</b>	<b>9</b>	<b>13</b>
<b>Total</b>		<b>144</b>	<b>68</b>	<b>76</b>

NOTA: La tabla de nivel de formación se basa en la Clasificación Nacional de Educación 2000 (INE). Se ha seleccionado el nivel educativo más alto adquirido por el demandante parado.

### Por tipo de prestación y sexo

	Total	Hombres	Mujeres
Sin prestación	76	31	45
Prestación contributiva	32	17	15
Cualquier subsidio (No RAI) y PRODI (*)	32	17	15
Renta activa de inserción (RAI)	4	3	1
<b>Total</b>	<b>144</b>	<b>68</b>	<b>76</b>

(\*) PRODI= Programa temporal de protección por desempleo e inserción, RAI = Renta activa de inserción.



## Paro Registrado.

Agosto 2021

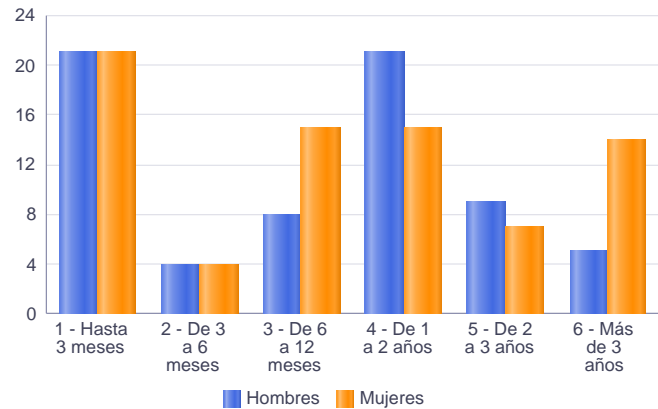
FICHA TERRITORIAL: **Comarca Campo de Daroca**

Unidad: nº personas

Fuente: Instituto Aragonés de Empleo

### Por tiempo en situación laboral como desempleado y sexo

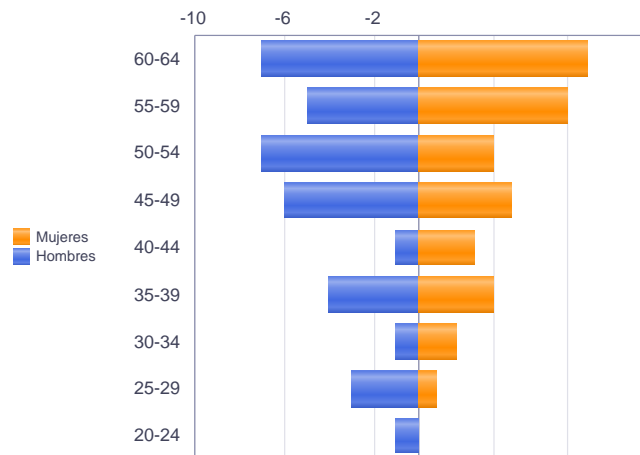
		Total	Hombres	Mujeres
<b>Corta Duración</b>	Hasta 3 meses	42	21	21
	De 3 a 6 meses	8	4	4
	De 6 a 12 meses	23	8	15
		<b>73</b>	<b>33</b>	<b>40</b>
<b>Larga Duración</b>	De 1 a 2 años	36	21	15
	De 2 a 3 años	16	9	7
	Más de 3 años	19	5	14
		<b>71</b>	<b>35</b>	<b>36</b>
<b>Total</b>		<b>144</b>	<b>68</b>	<b>76</b>



### Parados de larga duración\* por grupo de edad y sexo

	Total	Hombres	Mujeres
20-24	1	1	0
25-29	4	3	1
30-34	3	1	2
35-39	8	4	4
40-44	4	1	3
45-49	11	6	5
50-54	11	7	4
55-59	13	5	8
60-64	16	7	9
<b>Total</b>	<b>71</b>	<b>35</b>	<b>36</b>

\* Más de 12 meses como desempleado



Piramide por valores Absolutos

## Paro Registrado.

**Agosto 2021**

FICHA TERRITORIAL: **Comarca Campo de Daroca**

Unidad: nº personas

Fuente: Instituto Aragonés de Empleo

### Por sector de actividad económica, nacionalidad y sexo

	Españoles			Extranjeros comunitarios (UE-27)			Extranjeros no comunitarios		
	Total	Hombres	Mujeres	Total	Hombres	Mujeres	Total	Hombres	Mujeres
Agricultura, ganadería y pesca	5	4	1	13	5	8	1	1	0
Industria y energía	11	6	5	5	5	0	0	0	0
Servicios	87	35	52	11	8	3	7	2	5
Sin empleo anterior	2	1	1	1	1	0	1	0	1
<b>Total</b>	<b>105</b>	<b>46</b>	<b>59</b>	<b>30</b>	<b>19</b>	<b>11</b>	<b>9</b>	<b>3</b>	<b>6</b>

### Ranking de ocupaciones más solicitadas por los demandantes parados, por sexo

Cod. Ocupación	Ocupación	Total	Hombres	Mujeres
97001104	Peones de la industria manufacturera, en general	46	21	25
92101050	Personal de limpieza o limpiadores en general	36	7	29
98111024	Mozos de carga y descarga, almacén y/o mercado de abastos	18	14	4
96021013	Peones de la construcción de edificios	18	17	1
52201079	Dependientes de comercio, en general	15	3	12
95111016	Peones agrícolas, en general	15	13	2
98201011	Reponedores de hipermercado	12	5	7
97001056	Peones de la industria de la alimentación, bebidas y tabaco	12	5	7
51101026	Cocineros, en general	12	2	10
95121019	Peones de horticultura, jardinería	11	11	0
51201049	Camareros, en general	11	5	6
71211015	Albañiles	9	9	0
84121035	Conductores de furgonetas, hasta 3,5 t.	9	8	1
43091029	Empleados administrativos, en general	9	1	8
57101013	Asistentes domiciliarios	8	2	6
56291025	Cuidadores de minusválidos físicos, psíquicos y sensoriales	7	2	5
96011029	Peones de obras públicas, en general	7	7	0
55001018	Cajeros de comercio	7	0	7
93101024	Pinches de cocina	6	3	3
51201038	Camareros de sala o jefes de rango	6	4	2

NOTA: Cada demandante puede solicitar hasta 6 ocupaciones.