

Paro Registrado.

Septiembre 2020

FICHA TERRITORIAL: Comarca Campo de Daroca

Unidad: nº personas

Fuente: Instituto Aragonés de Empleo

Por grupo de edad y sexo

	Total	Hombres	Mujeres
16-19	1	1	0
20-24	13	5	8
25-29	13	8	5
30-34	9	6	3
35-39	13	6	7
40-44	13	6	7
45-49	18	9	9
50-54	26	10	16
55-59	23	10	13
60-64	26	14	12
Total	155	75	80

Por sector de actividad económica y sexo

CNAE-2009	Total	Hombres	Mujeres
Agricultura, ganadería y pesca	19	12	7
Industria y energía	19	11	8
Construcción	7	5	2
Servicios	108	46	62
Sin empleo anterior	2	1	1
Total	155	75	80

Por sección de actividad económica y sexo

CNAE-2009	Total	Hombres	Mujeres
Agricultura, ganadería, silvicultura y pesca	19	12	7
Industria manufacturera	19	11	8
Construcción	7	5	2
Comercio al por mayor y al por menor; reparación de vehículos de motor y motocicletas	13	7	6
Transporte y almacenamiento	4	2	2
Hostelería	24	8	16
Actividades administrativas y servicios auxiliares	24	12	12
Administración Pública y defensa; Seguridad Social obligatoria	21	11	10
Educación	2	0	2
Actividades sanitarias y de servicios sociales	8	1	7
Actividades artísticas, recreativas y de entretenimiento	4	4	0
Otros servicios	5	1	4
Actividades de los hogares como empleadores de personal doméstico; actividades de los hogares como productores de bienes y servicios para uso propio	3	0	3
Sin clasificar	2	1	1
Total	155	75	80

La actividad económica indica aquella en la que el parado realizó su último trabajo, según la Clasificación Nacional de Actividades Económicas de 2009 (CNAE-2009)

Unidad: nº personas

Fuente: Instituto Aragonés de Empleo

Por nivel de formación y sexo

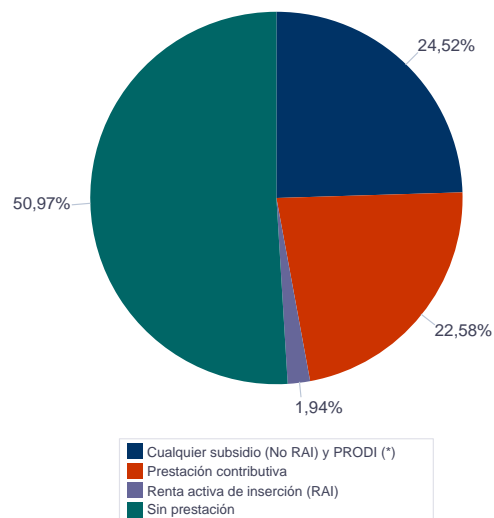
		Total	Hombres	Mujeres
Educación primaria	Educación Primaria o inferior	43	20	23
		43	20	23
Primera etapa de educación secundaria	Primera etapa de educación secundaria	76	42	34
		76	42	34
Segunda etapa de educación secundaria	Bachillerato	7	5	2
	Enseñanza media de formación profesional	6	1	5
		13	6	7
Enseñanza superior	Enseñanza superior de formación profesional	10	4	6
	Enseñanza superior universitaria	13	3	10
		23	7	16
Total		155	75	80

NOTA: La tabla de nivel de formación se basa en la Clasificación Nacional de Educación 2000 (INE). Se ha seleccionado el nivel educativo más alto adquirido por el demandante parado.

Por tipo de prestación y sexo

	Total	Hombres	Mujeres
Sin prestación	79	35	44
Prestación contributiva	35	20	15
Cualquier subsidio (No RAI) y PRODI (*)	38	17	21
Renta activa de inserción (RAI)	3	3	0
Total	155	75	80

(*) PRODI= Programa temporal de protección por desempleo e inserción, RAI = Renta activa de inserción.



Paro Registrado.

Septiembre 2020

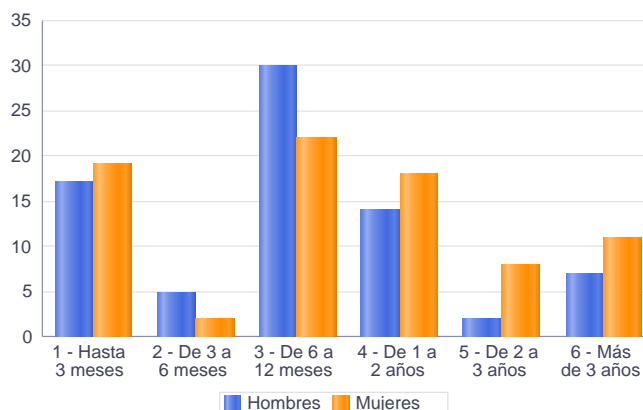
FICHA TERRITORIAL: **Comarca Campo de Daroca**

Unidad: nº personas

Fuente: Instituto Aragonés de Empleo

Por tiempo en situación laboral como desempleado y sexo

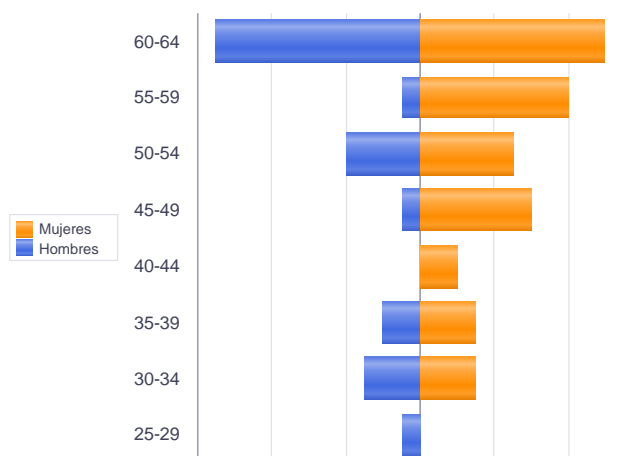
		Total	Hombres	Mujeres
Corta Duración	Hasta 3 meses	36	17	19
	De 3 a 6 meses	7	5	2
	De 6 a 12 meses	52	30	22
		95	52	43
Larga Duración	De 1 a 2 años	32	14	18
	De 2 a 3 años	10	2	8
	Más de 3 años	18	7	11
		60	23	37
Total		155	75	80



Parados de larga duración* por grupo de edad y sexo

	Total	Hombres	Mujeres
25-29	1	1	0
30-34	6	3	3
35-39	5	2	3
40-44	2	0	2
45-49	7	1	6
50-54	9	4	5
55-59	9	1	8
60-64	21	11	10
Total	60	23	37

* Más de 12 meses como desempleado



Piramide por valores Absolutos

Paro Registrado.

Septiembre 2020

FICHA TERRITORIAL: **Comarca Campo de Daroca**

Unidad: nº personas

Fuente: Instituto Aragonés de Empleo

Por sector de actividad económica, nacionalidad y sexo

	Españoles			Extranjeros comunitarios (UE-28)			Extranjeros no comunitarios		
	Total	Hombres	Mujeres	Total	Hombres	Mujeres	Total	Hombres	Mujeres
Agricultura, ganadería y pesca	9	8	1	10	4	6			
Construcción	6	4	2	1	1	0			
Industria y energía	12	6	6	7	5	2			
Servicios	86	37	49	17	7	10	5	2	3
Sin empleo anterior	1	0	1	1	1	0			
Total	114	55	59	36	18	18	5	2	3

Ranking de ocupaciones más solicitadas por los demandantes parados, por sexo

Cod. Ocupación	Ocupación	Total	Hombres	Mujeres
97001104	Peones de la industria manufacturera, en general	43	22	21
92101050	Personal de limpieza o limpiadores en general	33	8	25
52201079	Dependientes de comercio, en general	17	1	16
96021013	Peones de la construcción de edificios	17	16	1
51101026	Cocineros, en general	15	2	13
98111024	Mozos de carga y descarga, almacén y/o mercado de abastos	13	11	2
97001056	Peones de la industria de la alimentación, bebidas y tabaco	13	6	7
95121019	Peones de horticultura, jardinería	13	13	0
51201027	Camareros de barra y/o dependientes de cafetería	12	4	8
95111016	Peones agrícolas, en general	12	11	1
84121035	Conductores de furgonetas, hasta 3,5 t.	10	9	1
43091029	Empleados administrativos, en general	9	1	8
71211015	Albañiles	9	9	0
98201011	Reponedores de hipermercado	8	5	3
51201049	Camareros, en general	8	4	4
55001018	Cajeros de comercio	7	1	6
51201038	Camareros de sala o jefes de rango	7	4	3
96011029	Peones de obras públicas, en general	6	6	0
83331015	Conductores-operadores de carretillas elevadoras, en general	6	6	0
97001113	Peones de la industria metalúrgica y fabricación de productos metálicos	6	4	2
37241034	Monitores de educación y tiempo libre	6	1	5

NOTA: Cada demandante puede solicitar hasta 6 ocupaciones.