

## Paro Registrado.

**Octubre 2019**

### FICHA TERRITORIAL: Comarca Campo de Daroca

Unidad: nº personas

Fuente: Instituto Aragonés de Empleo

#### Por grupo de edad y sexo

	Total	Hombres	Mujeres
16-19	1	1	0
20-24	9	5	4
25-29	11	5	6
30-34	18	10	8
35-39	14	5	9
40-44	16	5	11
45-49	19	6	13
50-54	12	8	4
55-59	18	7	11
60-64	25	13	12
<b>Total</b>	<b>143</b>	<b>65</b>	<b>78</b>

#### Por sector de actividad económica y sexo

CNAE-2009	Total	Hombres	Mujeres
Agricultura, ganadería y pesca	19	13	6
Industria y energía	18	7	11
Construcción	7	5	2
Servicios	95	37	58
Sin empleo anterior	4	3	1
<b>Total</b>	<b>143</b>	<b>65</b>	<b>78</b>

#### Por sección de actividad económica y sexo

CNAE-2009	Total	Hombres	Mujeres
Agricultura, ganadería, silvicultura y pesca	19	13	6
Industria manufacturera	18	7	11
Construcción	7	5	2
Comercio al por mayor y al por menor; reparación de vehículos de motor y motocicletas	17	8	9
Transporte y almacenamiento	5	3	2
Hostelería	20	5	15
Actividades profesionales, científicas y técnicas	1	0	1
Actividades administrativas y servicios auxiliares	17	10	7
Administración Pública y defensa; Seguridad Social obligatoria	20	9	11
Educación	2	1	1
Actividades sanitarias y de servicios sociales	10	1	9
Otros servicios	2	0	2
Actividades de los hogares como empleadores de personal doméstico; actividades de los hogares como productores de bienes y servicios para uso propio	1	0	1
Sin clasificar	4	3	1
<b>Total</b>	<b>143</b>	<b>65</b>	<b>78</b>

La actividad económica indica aquélla en la que el parado realizó su último trabajo, según la Clasificación Nacional de Actividades Económicas de 2009 (CNAE-2009)

## Paro Registrado.

**Octubre 2019**

### FICHA TERRITORIAL: Comarca Campo de Daroca

Unidad: nº personas

Fuente: Instituto Aragonés de Empleo

#### Por nivel de formación y sexo

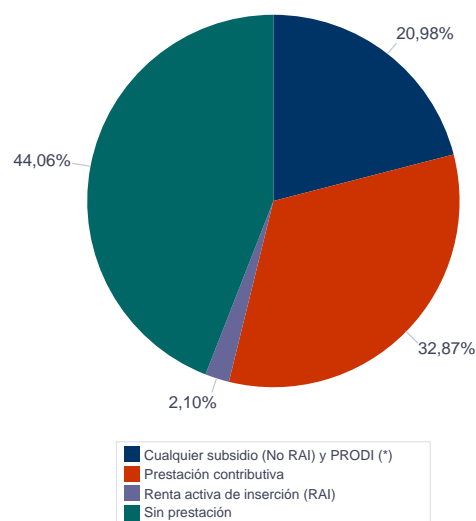
		Total	Hombres	Mujeres
<b>Educación primaria</b>	Educación Primaria o inferior	42	19	23
		<b>42</b>	<b>19</b>	<b>23</b>
<b>Primera etapa de educación secundaria</b>	Primera etapa de educación secundaria	69	37	32
		<b>69</b>	<b>37</b>	<b>32</b>
<b>Segunda etapa de educación secundaria</b>	Bachillerato	4	3	1
	Enseñanza media de formación profesional	10	2	8
		<b>14</b>	<b>5</b>	<b>9</b>
<b>Enseñanza superior</b>	Enseñanza superior de formación profesional	7	2	5
	Enseñanza superior universitaria	11	2	9
		<b>18</b>	<b>4</b>	<b>14</b>
<b>Total</b>		<b>143</b>	<b>65</b>	<b>78</b>

NOTA: La tabla de nivel de formación se basa en la Clasificación Nacional de Educación 2000 (INE). Se ha seleccionado el nivel educativo más alto adquirido por el demandante parado.

#### Por tipo de prestación y sexo

	Total	Hombres	Mujeres
Sin prestación	63	25	38
Prestación contributiva	47	24	23
Cualquier subsidio (No RAI) y PRODI (*)	30	15	15
Renta activa de inserción (RAI)	3	1	2
<b>Total</b>	<b>143</b>	<b>65</b>	<b>78</b>

(\*) PRODI= Programa temporal de protección por desempleo e inserción, RAI = Renta activa de inserción.



## Paro Registrado.

**Octubre 2019**

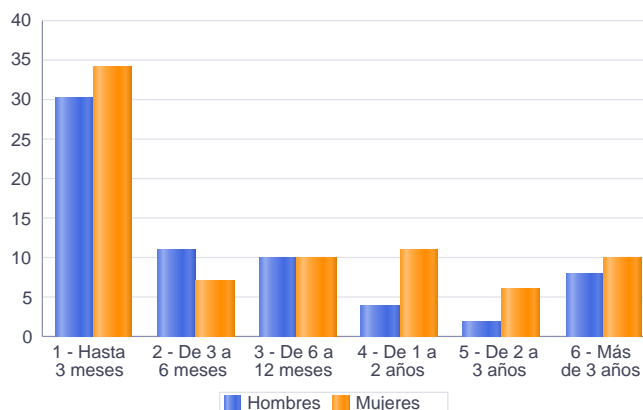
FICHA TERRITORIAL: **Comarca Campo de Daroca**

Unidad: nº personas

Fuente: Instituto Aragonés de Empleo

### Por tiempo en situación laboral como desempleado y sexo

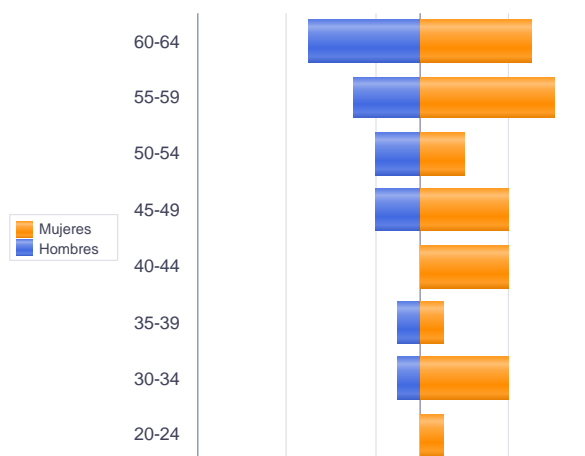
		Total	Hombres	Mujeres
<b>Corta Duración</b>	Hasta 3 meses	64	30	34
	De 3 a 6 meses	18	11	7
	De 6 a 12 meses	20	10	10
		<b>102</b>	<b>51</b>	<b>51</b>
<b>Larga Duración</b>	De 1 a 2 años	15	4	11
	De 2 a 3 años	8	2	6
	Más de 3 años	18	8	10
<b>Total</b>		<b>143</b>	<b>65</b>	<b>78</b>



### Parados de larga duración\* por grupo de edad y sexo

	Total	Hombres	Mujeres
20-24	1	0	1
30-34	5	1	4
35-39	2	1	1
40-44	4	0	4
45-49	6	2	4
50-54	4	2	2
55-59	9	3	6
60-64	10	5	5
<b>Total</b>	<b>41</b>	<b>14</b>	<b>27</b>

\* Más de 12 meses como desempleado



Piramide por valores Absolutos

## Paro Registrado.

**Octubre 2019**

FICHA TERRITORIAL: **Comarca Campo de Daroca**

Unidad: nº personas

Fuente: Instituto Aragonés de Empleo

### Por sector de actividad económica, nacionalidad y sexo

	Españoles			Extranjeros comunitarios (UE-28)			Extranjeros no comunitarios		
	Total	Hombres	Mujeres	Total	Hombres	Mujeres	Total	Hombres	Mujeres
Agricultura, ganadería y pesca	7	6	1	11	6	5	1	1	0
Construcción	6	4	2	1	1	0			
Industria y energía	12	4	8	4	2	2	2	1	1
Servicios	77	31	46	12	4	8	6	2	4
Sin empleo anterior	3	2	1	1	1	0			
<b>Total</b>	<b>105</b>	<b>47</b>	<b>58</b>	<b>29</b>	<b>14</b>	<b>15</b>	<b>9</b>	<b>4</b>	<b>5</b>

### Ranking de ocupaciones más solicitadas por los demandantes parados, por sexo

Cod. Ocupación	Ocupación	Total	Hombres	Mujeres
97001104	Peones de la industria manufacturera, en general	52	28	24
92101050	Personal de limpieza o limpiadores en general	33	6	27
52201079	Dependientes de comercio, en general	25	5	20
96021013	Peones de la construcción de edificios	16	16	0
43091029	Empleados administrativos, en general	13	2	11
51101026	Cocineros, en general	13	3	10
95111016	Peones agrícolas, en general	13	9	4
51201027	Camareros de barra y/o dependientes de cafetería	11	4	7
51201049	Camareros, en general	11	6	5
98111024	Mozos de carga y descarga, almacén y/o mercado de abastos	10	8	2
97001056	Peones de la industria de la alimentación, bebidas y tabaco	9	3	6
95121019	Peones de horticultura, jardinería	9	8	1
55001018	Cajeros de comercio	8	2	6
93101024	Pinches de cocina	8	1	7
98201011	Reponedores de hipermercado	7	2	5
71211015	Albañiles	7	7	0
96011029	Peones de obras públicas, en general	6	6	0
84121035	Conductores de furgonetas, hasta 3,5 t.	6	5	1
91001018	Empleados de hogar	5	0	5
97001010	Embaladores-empaquetadores-etiquetadores, a mano	5	1	4
83331015	Conductores-operadores de carretillas elevadoras, en general	5	5	0
56111022	Auxiliares de enfermería de geriatría	5	0	5
51201038	Camareros de sala o jefes de rango	5	2	3

NOTA: Cada demandante puede solicitar hasta 6 ocupaciones.