

Paro Registrado.

Septiembre 2019

FICHA TERRITORIAL: Comarca Campo de Daroca

Unidad: nº personas

Fuente: Instituto Aragonés de Empleo

Por grupo de edad y sexo

	Total	Hombres	Mujeres
16-19	2	2	0
20-24	9	5	4
25-29	12	5	7
30-34	19	9	10
35-39	15	7	8
40-44	17	5	12
45-49	16	4	12
50-54	13	7	6
55-59	20	7	13
60-64	21	12	9
Total	144	63	81

Por sector de actividad económica y sexo

CNAE-2009	Total	Hombres	Mujeres
Agricultura, ganadería y pesca	18	11	7
Industria y energía	13	4	9
Construcción	7	5	2
Servicios	100	39	61
Sin empleo anterior	6	4	2
Total	144	63	81

Por sección de actividad económica y sexo

CNAE-2009	Total	Hombres	Mujeres
Agricultura, ganadería, silvicultura y pesca	18	11	7
Industria manufacturera	13	4	9
Construcción	7	5	2
Comercio al por mayor y al por menor; reparación de vehículos de motor y motocicletas	15	10	5
Transporte y almacenamiento	5	2	3
Hostelería	21	5	16
Actividades profesionales, científicas y técnicas	1	0	1
Actividades administrativas y servicios auxiliares	21	11	10
Administración Pública y defensa; Seguridad Social obligatoria	23	9	14
Educación	3	1	2
Actividades sanitarias y de servicios sociales	8	1	7
Otros servicios	2	0	2
Actividades de los hogares como empleadores de personal doméstico; actividades de los hogares como productores de bienes y servicios para uso propio	1	0	1
Sin clasificar	6	4	2
Total	144	63	81

La actividad económica indica aquella en la que el parado realizó su último trabajo, según la Clasificación Nacional de Actividades Económicas de 2009 (CNAE-2009)

Unidad: nº personas

Fuente: Instituto Aragonés de Empleo

Por nivel de formación y sexo

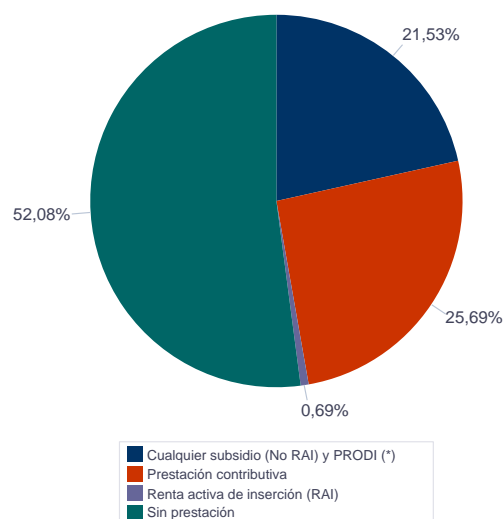
		Total	Hombres	Mujeres
Educación primaria	Educación Primaria o inferior	33	14	19
		33	14	19
Primera etapa de educación secundaria	Primera etapa de educación secundaria	73	37	36
		73	37	36
Segunda etapa de educación secundaria	Bachillerato	6	5	1
	Enseñanza media de formación profesional	9	3	6
		15	8	7
Enseñanza superior	Enseñanza superior de formación profesional	10	2	8
	Enseñanza superior universitaria	13	2	11
		23	4	19
Total		144	63	81

NOTA: La tabla de nivel de formación se basa en la Clasificación Nacional de Educación 2000 (INE). Se ha seleccionado el nivel educativo más alto adquirido por el demandante parado.

Por tipo de prestación y sexo

	Total	Hombres	Mujeres
Sin prestación	75	29	46
Prestación contributiva	37	17	20
Cualquier subsidio (No RAI) y PRODI (*)	31	16	15
Renta activa de inserción (RAI)	1	1	0
Total	144	63	81

(*) PRODI= Programa temporal de protección por desempleo e inserción, RAI = Renta activa de inserción.



Paro Registrado.

Septiembre 2019

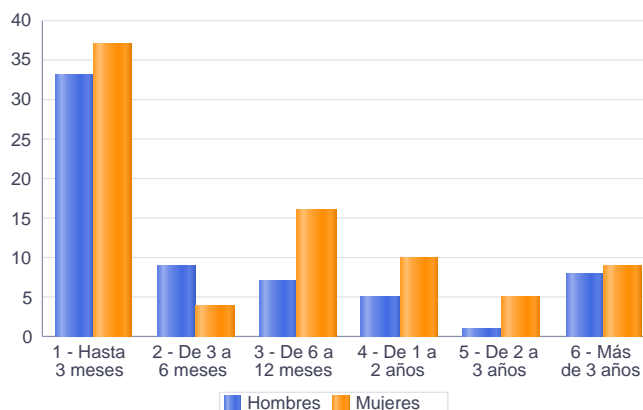
FICHA TERRITORIAL: **Comarca Campo de Daroca**

Unidad: nº personas

Fuente: Instituto Aragonés de Empleo

Por tiempo en situación laboral como desempleado y sexo

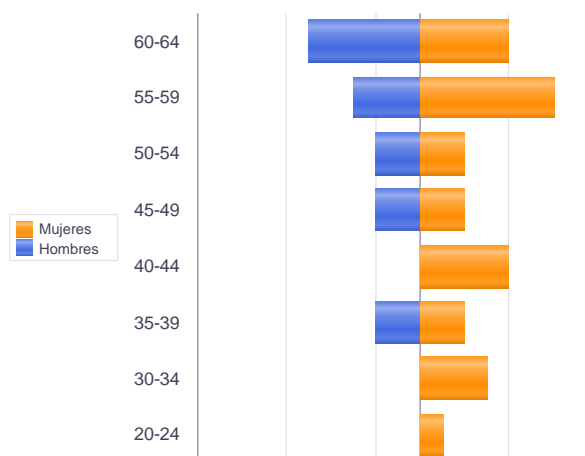
		Total	Hombres	Mujeres
Corta Duración	Hasta 3 meses	70	33	37
	De 3 a 6 meses	13	9	4
	De 6 a 12 meses	23	7	16
		106	49	57
Larga Duración	De 1 a 2 años	15	5	10
	De 2 a 3 años	6	1	5
	Más de 3 años	17	8	9
Total		144	63	81



Parados de larga duración* por grupo de edad y sexo

	Total	Hombres	Mujeres
20-24	1	0	1
30-34	3	0	3
35-39	4	2	2
40-44	4	0	4
45-49	4	2	2
50-54	4	2	2
55-59	9	3	6
60-64	9	5	4
Total	38	14	24

* Más de 12 meses como desempleado



Piramide por valores Absolutos

Paro Registrado.

Septiembre 2019

FICHA TERRITORIAL: **Comarca Campo de Daroca**

Unidad: nº personas

Fuente: Instituto Aragonés de Empleo

Por sector de actividad económica, nacionalidad y sexo

	Españoles			Extranjeros comunitarios (UE-28)			Extranjeros no comunitarios		
	Total	Hombres	Mujeres	Total	Hombres	Mujeres	Total	Hombres	Mujeres
Agricultura, ganadería y pesca	7	6	1	10	4	6	1	1	0
Construcción	5	3	2	2	2	0			
Industria y energía	10	3	7	2	1	1	1	0	1
Servicios	87	34	53	8	4	4	5	1	4
Sin empleo anterior	4	3	1	1	1	0	1	0	1
Total	113	49	64	23	12	11	8	2	6

Ranking de ocupaciones más solicitadas por los demandantes parados, por sexo

Cod. Ocupación	Ocupación	Total	Hombres	Mujeres
97001104	Peones de la industria manufacturera, en general	48	25	23
92101050	Personal de limpieza o limpiadores en general	36	6	30
52201079	Dependientes de comercio, en general	22	6	16
43091029	Empleados administrativos, en general	15	3	12
96021013	Peones de la construcción de edificios	14	14	0
51101026	Cocineros, en general	13	2	11
95111016	Peones agrícolas, en general	12	6	6
98111024	Mozos de carga y descarga, almacén y/o mercado de abastos	10	9	1
97001056	Peones de la industria de la alimentación, bebidas y tabaco	10	4	6
98201011	Reponedores de hipermercado	9	4	5
51201049	Camareros, en general	9	6	3
51201027	Camareros de barra y/o dependientes de cafetería	9	4	5
71211015	Albañiles	9	9	0
95121019	Peones de horticultura, jardinería	8	7	1
55001018	Cajeros de comercio	7	2	5
84121035	Conductores de furgonetas, hasta 3,5 t.	7	6	1
96011029	Peones de obras públicas, en general	6	6	0
93101024	Pinches de cocina	6	1	5
83331015	Conductores-operadores de carretillas elevadoras, en general	6	6	0
97001010	Embaladores-empaquetadores-etiquetadores, a mano	5	1	4
91001018	Empleados de hogar	5	0	5
51201038	Camareros de sala o jefes de rango	5	2	3

NOTA: Cada demandante puede solicitar hasta 6 ocupaciones.