

## Paro Registrado.

**Julio 2019**

### FICHA TERRITORIAL: Comarca Campo de Daroca

Unidad: nº personas

Fuente: Instituto Aragonés de Empleo

#### Por grupo de edad y sexo

	Total	Hombres	Mujeres
16-19	1	1	0
20-24	8	4	4
25-29	7	0	7
30-34	18	7	11
35-39	12	6	6
40-44	15	5	10
45-49	13	8	5
50-54	15	9	6
55-59	21	8	13
60-64	21	12	9
<b>Total</b>	<b>131</b>	<b>60</b>	<b>71</b>

#### Por sector de actividad económica y sexo

CNAE-2009	Total	Hombres	Mujeres
Agricultura, ganadería y pesca	21	13	8
Industria y energía	11	4	7
Construcción	7	5	2
Servicios	87	35	52
Sin empleo anterior	5	3	2
<b>Total</b>	<b>131</b>	<b>60</b>	<b>71</b>

#### Por sección de actividad económica y sexo

CNAE-2009	Total	Hombres	Mujeres
Agricultura, ganadería, silvicultura y pesca	21	13	8
Industria manufacturera	11	4	7
Construcción	7	5	2
Comercio al por mayor y al por menor; reparación de vehículos de motor y motocicletas	14	6	8
Transporte y almacenamiento	4	2	2
Hostelería	15	5	10
Actividades profesionales, científicas y técnicas	1	0	1
Actividades administrativas y servicios auxiliares	16	8	8
Administración Pública y defensa; Seguridad Social obligatoria	22	11	11
Educación	1	1	0
Actividades sanitarias y de servicios sociales	7	0	7
Actividades artísticas, recreativas y de entretenimiento	2	2	0
Otros servicios	3	0	3
Actividades de los hogares como empleadores de personal doméstico; actividades de los hogares como productores de bienes y servicios para uso propio	2	0	2
Sin clasificar	5	3	2
<b>Total</b>	<b>131</b>	<b>60</b>	<b>71</b>

La actividad económica indica aquella en la que el parado realizó su último trabajo, según la Clasificación Nacional de Actividades Económicas de 2009 (CNAE-2009)

## Paro Registrado.

**Julio 2019**

FICHA TERRITORIAL: **Comarca Campo de Daroca**

Unidad: nº personas

Fuente: Instituto Aragonés de Empleo

### Por nivel de formación y sexo

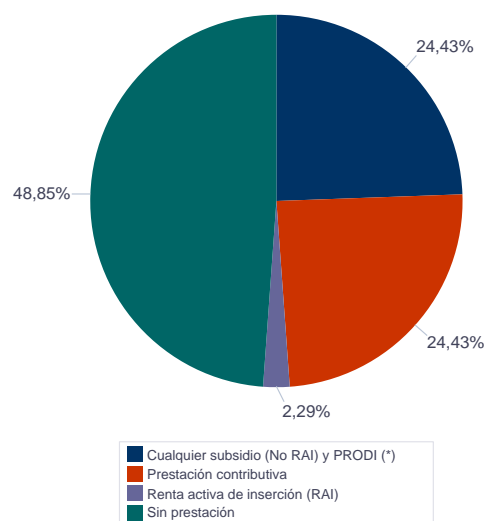
		Total	Hombres	Mujeres
<b>Educación primaria</b>	Educación Primaria o inferior	39	18	21
		<b>39</b>	<b>18</b>	<b>21</b>
<b>Primera etapa de educación secundaria</b>	Primera etapa de educación secundaria	59	31	28
		<b>59</b>	<b>31</b>	<b>28</b>
<b>Segunda etapa de educación secundaria</b>	Bachillerato	5	3	2
	Enseñanza media de formación profesional	8	2	6
		<b>13</b>	<b>5</b>	<b>8</b>
<b>Enseñanza superior</b>	Enseñanza superior de formación profesional	5	3	2
	Enseñanza superior universitaria	15	3	12
		<b>20</b>	<b>6</b>	<b>14</b>
<b>Total</b>		<b>131</b>	<b>60</b>	<b>71</b>

NOTA: La tabla de nivel de formación se basa en la Clasificación Nacional de Educación 2000 (INE). Se ha seleccionado el nivel educativo más alto adquirido por el demandante parado.

### Por tipo de prestación y sexo

	Total	Hombres	Mujeres
Sin prestación	64	26	38
Prestación contributiva	32	17	15
Cualquier subsidio (No RAI) y PRODI (*)	32	15	17
Renta activa de inserción (RAI)	3	2	1
<b>Total</b>	<b>131</b>	<b>60</b>	<b>71</b>

(\*) PRODI= Programa temporal de protección por desempleo e inserción, RAI = Renta activa de inserción.



## Paro Registrado.

**Julio 2019**

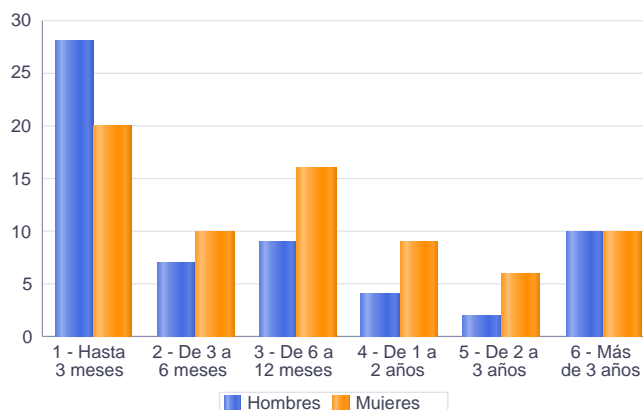
FICHA TERRITORIAL: **Comarca Campo de Daroca**

Unidad: nº personas

Fuente: Instituto Aragonés de Empleo

### Por tiempo en situación laboral como desempleado y sexo

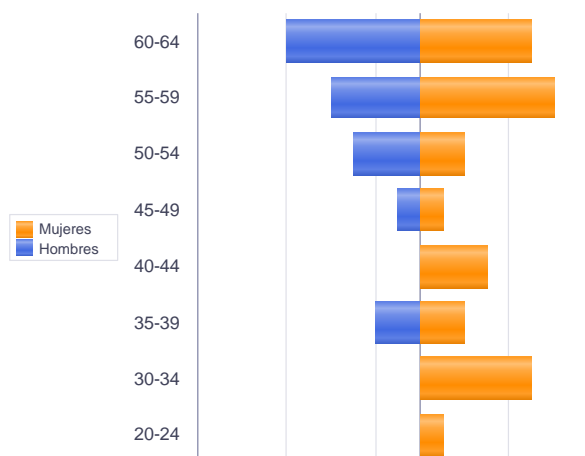
		Total	Hombres	Mujeres
<b>Corta Duración</b>	Hasta 3 meses	48	28	20
	De 3 a 6 meses	17	7	10
	De 6 a 12 meses	25	9	16
		<b>90</b>	<b>44</b>	<b>46</b>
<b>Larga Duración</b>	De 1 a 2 años	13	4	9
	De 2 a 3 años	8	2	6
	Más de 3 años	20	10	10
		<b>41</b>	<b>16</b>	<b>25</b>
<b>Total</b>		<b>131</b>	<b>60</b>	<b>71</b>



### Parados de larga duración\* por grupo de edad y sexo

	Total	Hombres	Mujeres
20-24	1	0	1
30-34	5	0	5
35-39	4	2	2
40-44	3	0	3
45-49	2	1	1
50-54	5	3	2
55-59	10	4	6
60-64	11	6	5
<b>Total</b>	<b>41</b>	<b>16</b>	<b>25</b>

\* Más de 12 meses como desempleado



Piramide por valores Absolutos

## Paro Registrado.

**Julio 2019**

### FICHA TERRITORIAL: Comarca Campo de Daroca

Unidad: nº personas

Fuente: Instituto Aragonés de Empleo

### Por sector de actividad económica, nacionalidad y sexo

	Españoles			Extranjeros comunitarios (UE-28)			Extranjeros no comunitarios		
	Total	Hombres	Mujeres	Total	Hombres	Mujeres	Total	Hombres	Mujeres
Agricultura, ganadería y pesca	7	6	1	12	5	7	2	2	0
Construcción	5	3	2	2	2	0			
Industria y energía	9	3	6	1	1	0	1	0	1
Servicios	72	30	42	10	4	6	5	1	4
Sin empleo anterior	3	2	1	1	1	0	1	0	1
<b>Total</b>	<b>96</b>	<b>44</b>	<b>52</b>	<b>26</b>	<b>13</b>	<b>13</b>	<b>9</b>	<b>3</b>	<b>6</b>

### Ranking de ocupaciones más solicitadas por los demandantes parados, por sexo

Cod. Ocupación	Ocupación	Total	Hombres	Mujeres
97001104	Peones de la industria manufacturera, en general	39	18	21
92101050	Personal de limpieza o limpiadores en general	36	7	29
52201079	Dependientes de comercio, en general	19	3	16
96021013	Peones de la construcción de edificios	15	15	0
95111016	Peones agrícolas, en general	13	7	6
71211015	Albañiles	12	12	0
43091029	Empleados administrativos, en general	11	2	9
51101026	Cocineros, en general	11	3	8
97001056	Peones de la industria de la alimentación, bebidas y tabaco	11	3	8
95121019	Peones de horticultura, jardinería	10	9	1
98201011	Reponedores de hipermercado	8	4	4
93101024	Pinches de cocina	8	1	7
84121035	Conductores de furgonetas, hasta 3,5 t.	7	7	0
97001010	Embaladores-empaquetadores-etiquetadores, a mano	6	1	5
55001018	Cajeros de comercio	6	1	5
51201049	Camareros, en general	6	3	3
96011029	Peones de obras públicas, en general	5	5	0
57101013	Asistentes domiciliarios	5	0	5
98111024	Mozos de carga y descarga, almacén y/o mercado de abastos	5	5	0
51201038	Camareros de sala o jefes de rango	5	3	2

NOTA: Cada demandante puede solicitar hasta 6 ocupaciones.