

## Paro Registrado.

Mayo 2019

### FICHA TERRITORIAL: Comarca Campo de Daroca

Unidad: nº personas

Fuente: Instituto Aragonés de Empleo

#### Por grupo de edad y sexo

	Total	Hombres	Mujeres
16-19	1	1	0
20-24	10	6	4
25-29	6	2	4
30-34	16	7	9
35-39	12	4	8
40-44	14	5	9
45-49	16	7	9
50-54	17	8	9
55-59	21	7	14
60-64	18	10	8
<b>Total</b>	<b>131</b>	<b>57</b>	<b>74</b>

#### Por sector de actividad económica y sexo

CNAE-2009	Total	Hombres	Mujeres
Agricultura, ganadería y pesca	21	14	7
Industria y energía	9	3	6
Construcción	8	6	2
Servicios	90	32	58
Sin empleo anterior	3	2	1
<b>Total</b>	<b>131</b>	<b>57</b>	<b>74</b>

#### Por sección de actividad económica y sexo

CNAE-2009	Total	Hombres	Mujeres
Agricultura, ganadería, silvicultura y pesca	21	14	7
Industria manufacturera	9	3	6
Construcción	8	6	2
Comercio al por mayor y al por menor; reparación de vehículos de motor y motocicletas	19	8	11
Transporte y almacenamiento	4	2	2
Hostelería	19	8	11
Actividades profesionales, científicas y técnicas	1	0	1
Actividades administrativas y servicios auxiliares	15	5	10
Administración Pública y defensa; Seguridad Social obligatoria	18	9	9
Actividades sanitarias y de servicios sociales	7	0	7
Otros servicios	5	0	5
Actividades de los hogares como empleadores de personal doméstico; actividades de los hogares como productores de bienes y servicios para uso propio	2	0	2
Sin clasificar	3	2	1
<b>Total</b>	<b>131</b>	<b>57</b>	<b>74</b>

La actividad económica indica aquella en la que el parado realizó su último trabajo, según la Clasificación Nacional de Actividades Económicas de 2009 (CNAE-2009)

#### Por nivel de formación y sexo

		Total	Hombres	Mujeres
<b>Educación primaria</b>	Educación Primaria o inferior	34	17	17
		<b>34</b>	<b>17</b>	<b>17</b>
<b>Primera etapa de educación secundaria</b>	Primera etapa de educación secundaria	65	31	34
		<b>65</b>	<b>31</b>	<b>34</b>
<b>Segunda etapa de educación secundaria</b>	Bachillerato	4	2	2
	Enseñanza media de formación profesional	9	3	6
		<b>13</b>	<b>5</b>	<b>8</b>
<b>Enseñanza superior</b>	Enseñanza superior de formación profesional	9	4	5

## Paro Registrado.

Mayo 2019

### FICHA TERRITORIAL: Comarca Campo de Daroca

Unidad: nº personas

Fuente: Instituto Aragonés de Empleo

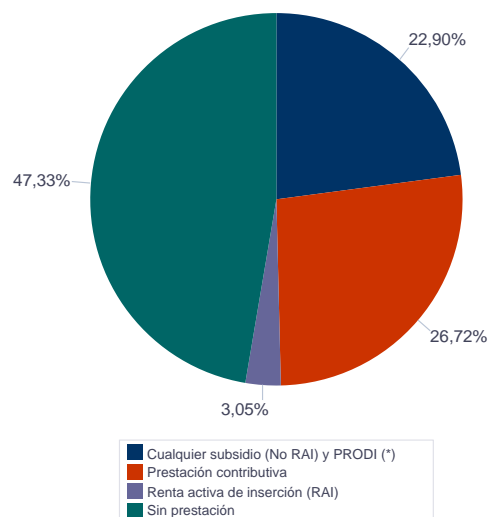
		Total	Hombres	Mujeres
<b>Enseñanza superior</b>	Enseñanza superior universitaria	10	0	10
		<b>19</b>	<b>4</b>	<b>15</b>
<b>Total</b>		<b>131</b>	<b>57</b>	<b>74</b>

NOTA: La tabla de nivel de formación se basa en la Clasificación Nacional de Educación 2000 (INE). Se ha seleccionado el nivel educativo más alto adquirido por el demandante parado.

### Por tipo de prestación y sexo

	Total	Hombres	Mujeres
Sin prestación	62	25	37
Prestación contributiva	35	15	20
Cualquier subsidio (No RAI) y PRODI (*)	30	15	15
Renta activa de inserción (RAI)	4	2	2
<b>Total</b>	<b>131</b>	<b>57</b>	<b>74</b>

(\*) PRODI= Programa temporal de protección por desempleo e inserción, RAI = Renta activa de inserción.



## Paro Registrado.

Mayo 2019

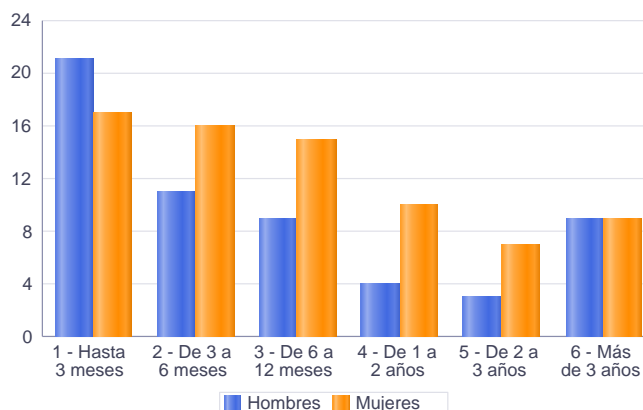
FICHA TERRITORIAL: **Comarca Campo de Daroca**

Unidad: nº personas

Fuente: Instituto Aragonés de Empleo

### Por tiempo en situación laboral como desempleado y sexo

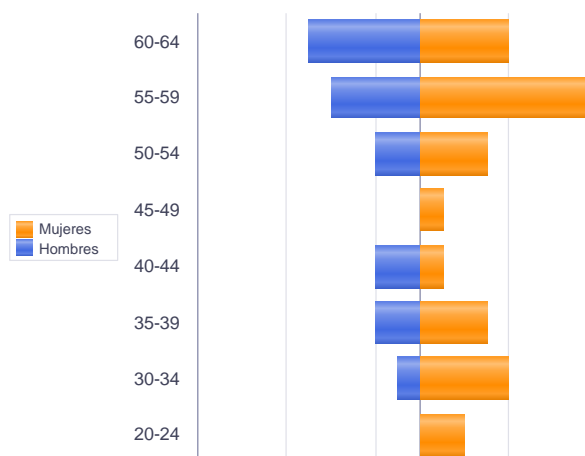
		Total	Hombres	Mujeres
<b>Corta Duración</b>	Hasta 3 meses	38	21	17
	De 3 a 6 meses	27	11	16
	De 6 a 12 meses	24	9	15
		<b>89</b>	<b>41</b>	<b>48</b>
<b>Larga Duración</b>	De 1 a 2 años	14	4	10
	De 2 a 3 años	10	3	7
	Más de 3 años	18	9	9
		<b>42</b>	<b>16</b>	<b>26</b>
<b>Total</b>		<b>131</b>	<b>57</b>	<b>74</b>



### Parados de larga duración\* por grupo de edad y sexo

	Total	Hombres	Mujeres
20-24	2	0	2
30-34	5	1	4
35-39	5	2	3
40-44	3	2	1
45-49	1	0	1
50-54	5	2	3
55-59	12	4	8
60-64	9	5	4
<b>Total</b>	<b>42</b>	<b>16</b>	<b>26</b>

\* Más de 12 meses como desempleado



Piramide por valores Absolutos

## Paro Registrado.

Mayo 2019

### FICHA TERRITORIAL: Comarca Campo de Daroca

Unidad: nº personas

Fuente: Instituto Aragonés de Empleo

### Por sector de actividad económica, nacionalidad y sexo

	Españoles			Extranjeros comunitarios (UE-28)			Extranjeros no comunitarios		
	Total	Hombres	Mujeres	Total	Hombres	Mujeres	Total	Hombres	Mujeres
Agricultura, ganadería y pesca	7	6	1	12	6	6	2	2	0
Construcción	5	3	2	3	3	0			
Industria y energía	9	3	6						
Servicios	77	27	50	9	5	4	4	0	4
Sin empleo anterior	3	2	1						
<b>Total</b>	<b>101</b>	<b>41</b>	<b>60</b>	<b>24</b>	<b>14</b>	<b>10</b>	<b>6</b>	<b>2</b>	<b>4</b>

### Ranking de ocupaciones más solicitadas por los demandantes parados, por sexo

Cod. Ocupación	Ocupación	Total	Hombres	Mujeres
97001104	Peones de la industria manufacturera, en general	42	19	23
92101050	Personal de limpieza o limpiadores en general	32	3	29
52201079	Dependientes de comercio, en general	22	3	19
96021013	Peones de la construcción de edificios	15	15	0
95111016	Peones agrícolas, en general	15	10	5
51101026	Cocineros, en general	13	2	11
43091029	Empleados administrativos, en general	13	1	12
97001056	Peones de la industria de la alimentación, bebidas y tabaco	13	3	10
71211015	Albañiles	12	12	0
51201049	Camareros, en general	9	6	3
95121019	Peones de horticultura, jardinería	9	8	1
93101024	Pinches de cocina	9	0	9
98111024	Mozos de carga y descarga, almacén y/o mercado de abastos	8	6	2
51201038	Camareros de sala o jefes de rango	8	5	3
55001018	Cajeros de comercio	8	0	8
51201027	Camareros de barra y/o dependientes de cafetería	7	4	3
98201011	Reponedores de hipermercado	6	2	4
84121035	Conductores de furgonetas, hasta 3,5 t.	6	6	0
97001010	Embaladores-empaquetadores-etiquetadores, a mano	5	1	4
91001018	Empleados de hogar	4	0	4
58331022	Conserjes, en general	4	2	2
95201021	Peones ganaderos, en general	4	2	2
96011029	Peones de obras públicas, en general	4	4	0
57101013	Asistentes domiciliarios	4	0	4
52201334	Dependientes de tejidos y prendas de vestir	4	2	2
52201231	Dependientes de panadería, pastelería y confitería	4	0	4
44121057	Recepcionistas-telefonistas en oficinas, en general	4	1	3
36131039	Técnicos administrativos, en general	4	0	4

NOTA: Cada demandante puede solicitar hasta 6 ocupaciones.