

Paro Registrado.

Abril 2019

FICHA TERRITORIAL: Comarca Campo de Daroca

Unidad: nº personas

Fuente: Instituto Aragonés de Empleo

Por grupo de edad y sexo

	Total	Hombres	Mujeres
16-19	2	1	1
20-24	7	4	3
25-29	9	4	5
30-34	15	6	9
35-39	13	4	9
40-44	23	8	15
45-49	16	7	9
50-54	15	6	9
55-59	23	12	11
60-64	15	7	8
Total	138	59	79

Por sector de actividad económica y sexo

CNAE-2009	Total	Hombres	Mujeres
Agricultura, ganadería y pesca	21	12	9
Industria y energía	12	4	8
Construcción	9	7	2
Servicios	93	35	58
Sin empleo anterior	3	1	2
Total	138	59	79

Por sección de actividad económica y sexo

CNAE-2009	Total	Hombres	Mujeres
Agricultura, ganadería, silvicultura y pesca	21	12	9
Industria manufacturera	11	3	8
Suministro de agua, actividades de saneamiento, gestión de residuos y descontaminación	1	1	0
Construcción	9	7	2
Comercio al por mayor y al por menor; reparación de vehículos de motor y motocicletas	16	8	8
Transporte y almacenamiento	5	3	2
Hostelería	20	6	14
Actividades profesionales, científicas y técnicas	2	0	2
Actividades administrativas y servicios auxiliares	17	9	8
Administración Pública y defensa; Seguridad Social obligatoria	18	9	9
Actividades sanitarias y de servicios sociales	8	0	8
Actividades artísticas, recreativas y de entretenimiento	1	0	1
Otros servicios	4	0	4
Actividades de los hogares como empleadores de personal doméstico; actividades de los hogares como productores de bienes y servicios para uso propio	2	0	2
Sin clasificar	3	1	2
Total	138	59	79

La actividad económica indica aquella en la que el parado realizó su último trabajo, según la Clasificación Nacional de Actividades Económicas de 2009 (CNAE-2009)

Paro Registrado.

Abril 2019

FICHA TERRITORIAL: Comarca Campo de Daroca

Unidad: nº personas

Fuente: Instituto Aragonés de Empleo

Por nivel de formación y sexo

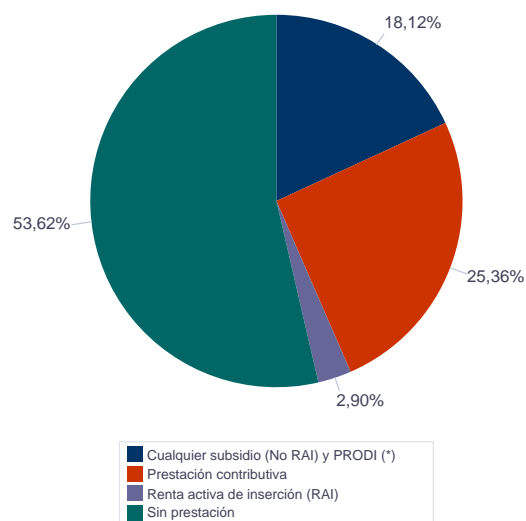
		Total	Hombres	Mujeres
Educación primaria	Educación Primaria o inferior	39	17	22
		39	17	22
Primera etapa de educación secundaria	Primera etapa de educación secundaria	66	33	33
		66	33	33
Segunda etapa de educación secundaria	Bachillerato	3	2	1
	Enseñanza media de formación profesional	9	2	7
		12	4	8
Enseñanza superior	Enseñanza superior de formación profesional	9	4	5
	Enseñanza superior universitaria	12	1	11
		21	5	16
Total		138	59	79

NOTA: La tabla de nivel de formación se basa en la Clasificación Nacional de Educación 2000 (INE). Se ha seleccionado el nivel educativo más alto adquirido por el demandante parado.

Por tipo de prestación y sexo

	Total	Hombres	Mujeres
Sin prestación	74	31	43
Prestación contributiva	35	15	20
Cualquier subsidio (No RAI) y PRODI (*)	25	11	14
Renta activa de inserción (RAI)	4	2	2
Total	138	59	79

(*) PRODI= Programa temporal de protección por desempleo e inserción, RAI = Renta activa de inserción.



Paro Registrado.

Abril 2019

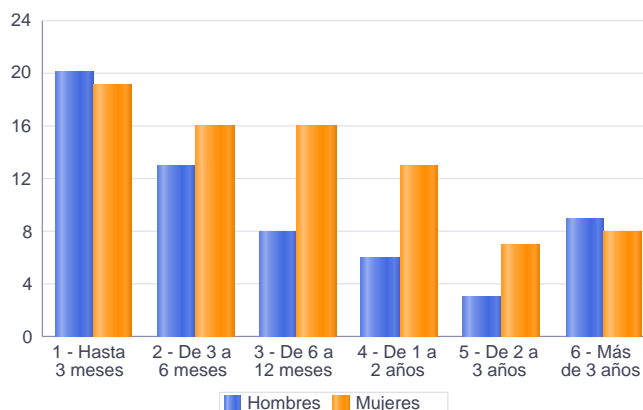
FICHA TERRITORIAL: **Comarca Campo de Daroca**

Unidad: nº personas

Fuente: Instituto Aragonés de Empleo

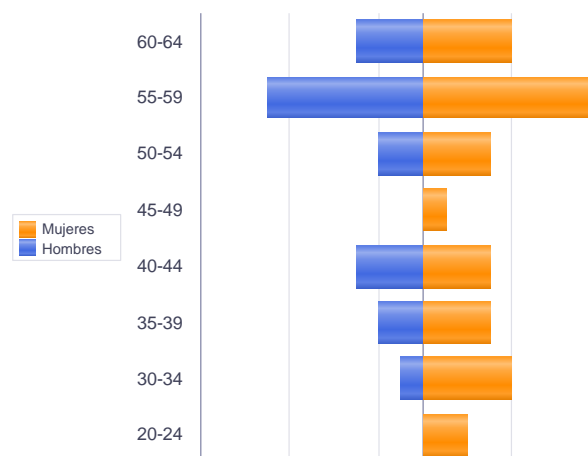
Por tiempo en situación laboral como desempleado y sexo

		Total	Hombres	Mujeres
Corta Duración	Hasta 3 meses	39	20	19
	De 3 a 6 meses	29	13	16
	De 6 a 12 meses	24	8	16
		92	41	51
Larga Duración	De 1 a 2 años	19	6	13
	De 2 a 3 años	10	3	7
	Más de 3 años	17	9	8
		46	18	28
Total		138	59	79



Parados de larga duración* por grupo de edad y sexo

	Total	Hombres	Mujeres
20-24	2	0	2
30-34	5	1	4
35-39	5	2	3
40-44	6	3	3
45-49	1	0	1
50-54	5	2	3
55-59	15	7	8
60-64	7	3	4
Total	46	18	28



Piramide por valores Absolutos

* Más de 12 meses como desempleado

Paro Registrado.

Abril 2019

FICHA TERRITORIAL: Comarca Campo de Daroca

Unidad: nº personas

Fuente: Instituto Aragonés de Empleo

Por sector de actividad económica, nacionalidad y sexo

	Españoles			Extranjeros comunitarios (UE-28)			Extranjeros no comunitarios		
	Total	Hombres	Mujeres	Total	Hombres	Mujeres	Total	Hombres	Mujeres
Agricultura, ganadería y pesca	8	6	2	9	3	6	4	3	1
Construcción	6	4	2	3	3	0			
Industria y energía	10	3	7	1	0	1	1	1	0
Servicios	76	28	48	13	7	6	4	0	4
Sin empleo anterior	3	1	2						
Total	103	42	61	26	13	13	9	4	5

Ranking de ocupaciones más solicitadas por los demandantes parados, por sexo

Cod. Ocupación	Ocupación	Total	Hombres	Mujeres
97001104	Peones de la industria manufacturera, en general	45	19	26
92101050	Personal de limpieza o limpiadores en general	36	5	31
52201079	Dependientes de comercio, en general	21	1	20
96021013	Peones de la construcción de edificios	20	20	0
97001056	Peones de la industria de la alimentación, bebidas y tabaco	18	4	14
95111016	Peones agrícolas, en general	17	11	6
51101026	Cocineros, en general	15	3	12
43091029	Empleados administrativos, en general	13	1	12
95121019	Peones de horticultura, jardinería	13	11	2
93101024	Pinches de cocina	11	1	10
71211015	Albañiles	10	10	0
51201049	Camareros, en general	9	4	5
51201027	Camareros de barra y/o dependientes de cafetería	9	4	5
51201038	Camareros de sala o jefes de rango	8	5	3
55001018	Cajeros de comercio	7	0	7
98111024	Mozos de carga y descarga, almacén y/o mercado de abastos	7	5	2
56111022	Auxiliares de enfermería de geriatría	6	0	6
95201021	Peones ganaderos, en general	6	4	2
96011029	Peones de obras públicas, en general	6	6	0
98201011	Reponedores de hipermercado	6	2	4

NOTA: Cada demandante puede solicitar hasta 6 ocupaciones.