

## Paro Registrado.

**Febrero 2020**

### FICHA TERRITORIAL: Comarca Campo de Daroca

Unidad: nº personas

Fuente: Instituto Aragonés de Empleo

#### Por grupo de edad y sexo

	Total	Hombres	Mujeres
16-19	2	2	0
20-24	6	2	4
25-29	9	5	4
30-34	13	7	6
35-39	14	5	9
40-44	18	6	12
45-49	23	9	14
50-54	19	7	12
55-59	19	8	11
60-64	29	16	13
<b>Total</b>	<b>152</b>	<b>67</b>	<b>85</b>

#### Por sector de actividad económica y sexo

CNAE-2009	Total	Hombres	Mujeres
Agricultura, ganadería y pesca	18	11	7
Industria y energía	17	9	8
Construcción	5	3	2
Servicios	110	43	67
Sin empleo anterior	2	1	1
<b>Total</b>	<b>152</b>	<b>67</b>	<b>85</b>

#### Por sección de actividad económica y sexo

CNAE-2009	Total	Hombres	Mujeres
Agricultura, ganadería, silvicultura y pesca	18	11	7
Industria manufacturera	17	9	8
Construcción	5	3	2
Comercio al por mayor y al por menor; reparación de vehículos de motor y motocicletas	14	7	7
Transporte y almacenamiento	7	4	3
Hostelería	23	8	15
Actividades administrativas y servicios auxiliares	21	11	10
Administración Pública y defensa; Seguridad Social obligatoria	28	10	18
Educación	2	1	1
Actividades sanitarias y de servicios sociales	9	0	9
Actividades artísticas, recreativas y de entretenimiento	2	2	0
Otros servicios	4	0	4
Sin clasificar	2	1	1
<b>Total</b>	<b>152</b>	<b>67</b>	<b>85</b>

La actividad económica indica aquella en la que el parado realizó su último trabajo, según la Clasificación Nacional de Actividades Económicas de 2009 (CNAE-2009)

#### Por nivel de formación y sexo

	Total	Hombres	Mujeres
<b>Educación primaria</b>			
Educación Primaria o inferior	45	22	23
	<b>45</b>	<b>22</b>	<b>23</b>
<b>Primera etapa de educación secundaria</b>			
Primera etapa de educación secundaria	77	36	41
	<b>77</b>	<b>36</b>	<b>41</b>
<b>Segunda etapa de educación secundaria</b>			
Bachillerato	4	2	2
Enseñanza media de formación profesional	7	2	5
	<b>11</b>	<b>4</b>	<b>7</b>
<b>Enseñanza superior</b>			
Enseñanza superior de formación profesional	8	2	6
Enseñanza superior universitaria	11	3	8

## Paro Registrado.

**Febrero 2020**

FICHA TERRITORIAL: **Comarca Campo de Daroca**

Unidad: nº personas

Fuente: Instituto Aragonés de Empleo

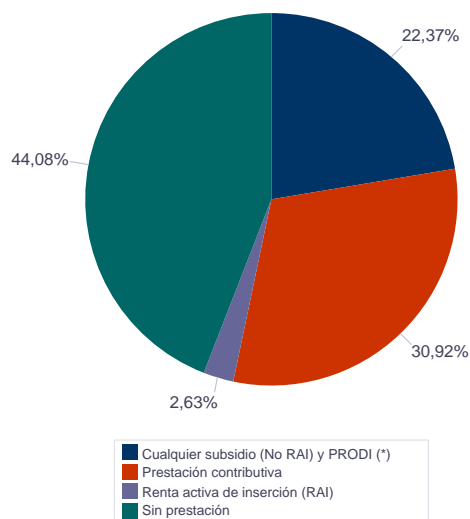
	Total	Hombres	Mujeres
	19	5	14
<b>Total</b>	<b>152</b>	<b>67</b>	<b>85</b>

NOTA: La tabla de nivel de formación se basa en la Clasificación Nacional de Educación 2000 (INE). Se ha seleccionado el nivel educativo más alto adquirido por el demandante parado.

### Por tipo de prestación y sexo

	Total	Hombres	Mujeres
Sin prestación	67	30	37
Prestación contributiva	47	22	25
Cualquier subsidio (No RAI) y PRODI (*)	34	14	20
Renta activa de inserción (RAI)	4	1	3
<b>Total</b>	<b>152</b>	<b>67</b>	<b>85</b>

(\*) PRODI= Programa temporal de protección por desempleo e inserción, RAI = Renta activa de inserción.



## Paro Registrado.

Febrero 2020

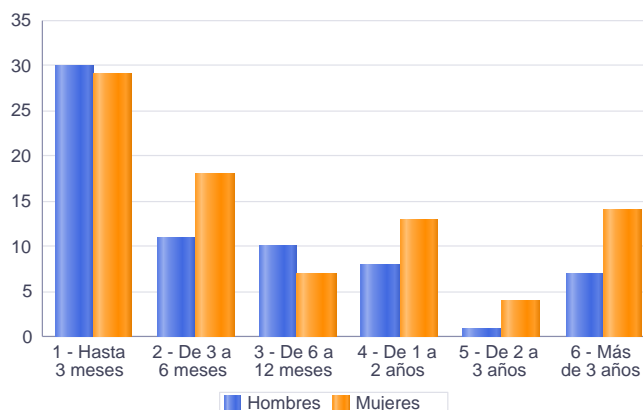
FICHA TERRITORIAL: **Comarca Campo de Daroca**

Unidad: nº personas

Fuente: Instituto Aragonés de Empleo

### Por tiempo en situación laboral como desempleado y sexo

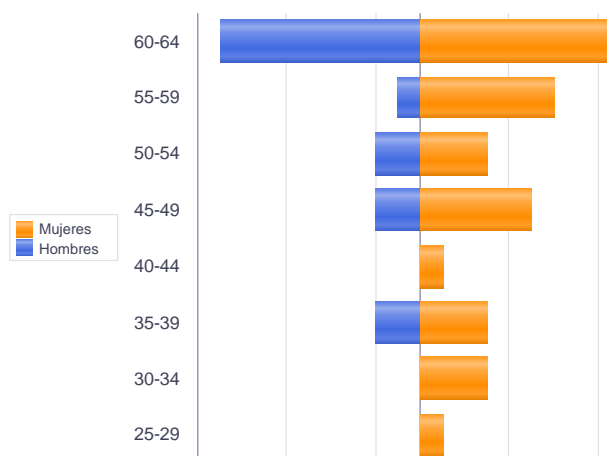
		Total	Hombres	Mujeres
<b>Corta Duración</b>	Hasta 3 meses	59	30	29
	De 3 a 6 meses	29	11	18
	De 6 a 12 meses	17	10	7
		<b>105</b>	<b>51</b>	<b>54</b>
<b>Larga Duración</b>	De 1 a 2 años	21	8	13
	De 2 a 3 años	5	1	4
	Más de 3 años	21	7	14
		<b>47</b>	<b>16</b>	<b>31</b>
<b>Total</b>		<b>152</b>	<b>67</b>	<b>85</b>



### Parados de larga duración\* por grupo de edad y sexo

	Total	Hombres	Mujeres
25-29	1	0	1
30-34	3	0	3
35-39	5	2	3
40-44	1	0	1
45-49	7	2	5
50-54	5	2	3
55-59	7	1	6
60-64	18	9	9
<b>Total</b>	<b>47</b>	<b>16</b>	<b>31</b>

\* Más de 12 meses como desempleado



Piramide por valores Absolutos

## Paro Registrado.

Febrero 2020

FICHA TERRITORIAL: **Comarca Campo de Daroca**

Unidad: nº personas

Fuente: Instituto Aragonés de Empleo

### Por sector de actividad económica, nacionalidad y sexo

	Españoles			Extranjeros comunitarios (UE-28)			Extranjeros no comunitarios		
	Total	Hombres	Mujeres	Total	Hombres	Mujeres	Total	Hombres	Mujeres
Agricultura, ganadería y pesca	8	7	1	8	2	6	2	2	0
Construcción	4	2	2	1	1	0			
Industria y energía	12	5	7	5	4	1			
Servicios	89	32	57	12	6	6	9	5	4
Sin empleo anterior	1	0	1	1	1	0			
<b>Total</b>	<b>114</b>	<b>46</b>	<b>68</b>	<b>27</b>	<b>14</b>	<b>13</b>	<b>11</b>	<b>7</b>	<b>4</b>

### Ranking de ocupaciones más solicitadas por los demandantes parados, por sexo

Cod. Ocupación	Ocupación	Total	Hombres	Mujeres
97001104	Peones de la industria manufacturera, en general	47	24	23
92101050	Personal de limpieza o limpiadores en general	34	7	27
52201079	Dependientes de comercio, en general	24	2	22
96021013	Peones de la construcción de edificios	19	19	0
51101026	Cocineros, en general	15	2	13
97001056	Peones de la industria de la alimentación, bebidas y tabaco	13	6	7
57101013	Asistentes domiciliarios	11	0	11
43091029	Empleados administrativos, en general	10	1	9
51201027	Camareros de barra y/o dependientes de cafetería	10	4	6
51201049	Camareros, en general	10	3	7
95121019	Peones de horticultura, jardinería	10	9	1
98111024	Mozos de carga y descarga, almacén y/o mercado de abastos	9	6	3
95111016	Peones agrícolas, en general	9	7	2
84121035	Conductores de furgonetas, hasta 3,5 t.	9	7	2
56111022	Auxiliares de enfermería de geriatría	9	0	9
71211015	Albañiles	8	8	0
55001018	Cajeros de comercio	8	1	7
98201011	Reponedores de hipermercado	8	2	6
93101024	Pinches de cocina	7	1	6
95431028	Peones forestales	7	4	3
51201038	Camareros de sala o jefes de rango	7	4	3

NOTA: Cada demandante puede solicitar hasta 6 ocupaciones.