

Estadística Local de Aragón. Ficha territorial.

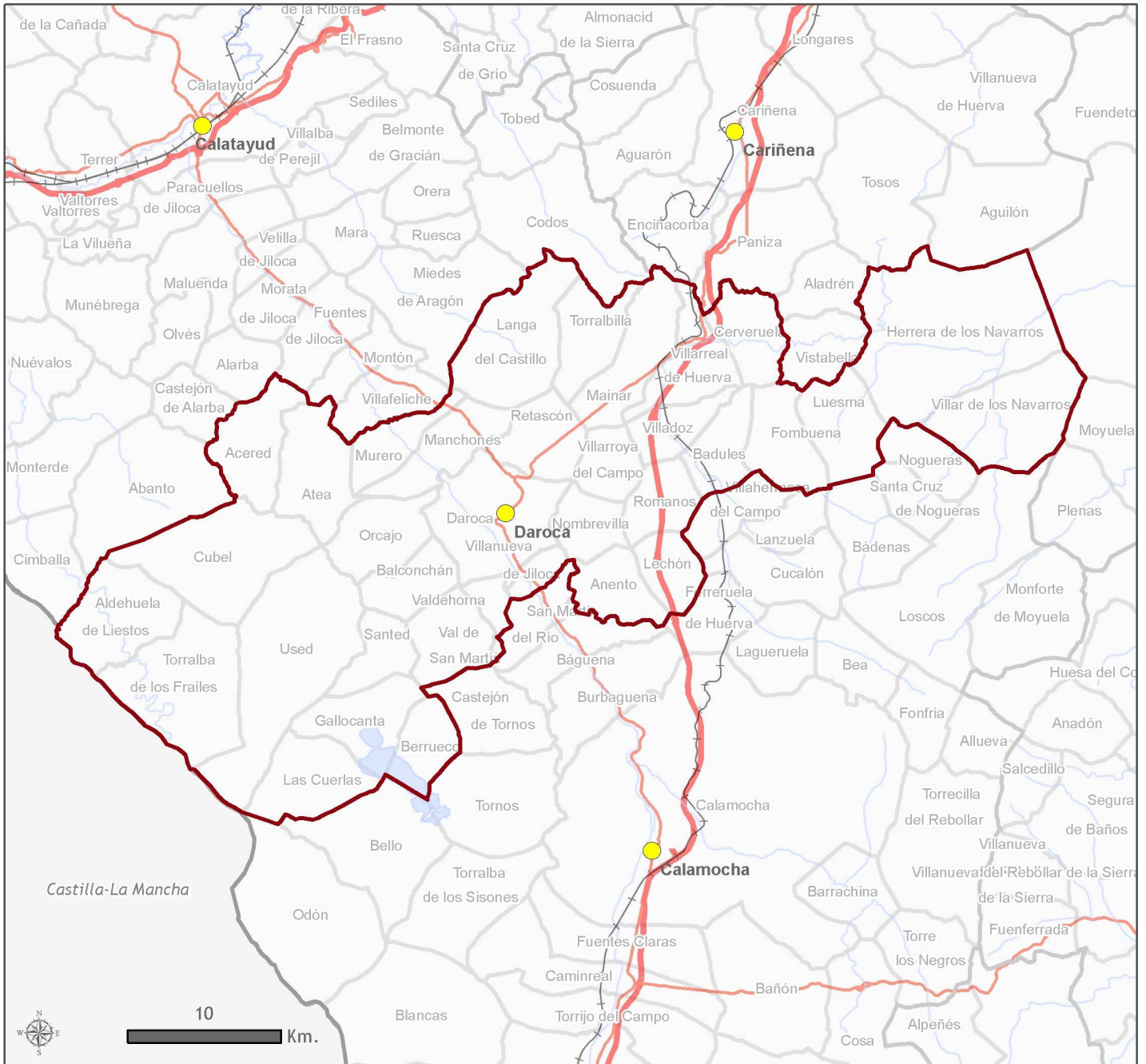
COMARCA: Campo de Daroca

La presente ficha territorial es el resultado de compilar por área geográfica la información estadística disponible en las diversas áreas temáticas.

Fecha de la última actualización: 7 de septiembre de 2016

CONTENIDO TEMÁTICO:

- Territorio
- Infraestructuras y equipamientos
- Medio ambiente
- Población y hogares
- Enseñanza no universitaria
- Mercado de trabajo
- Economía
- Vivienda y construcción
- Presupuestos de entidades locales
- Resultados electorales



Leyenda

-  Limite autonómico
-  Limite provincial
-  Limite comarcal
-  Limite municipal
-  Capital de comarca
-  Autopistas y autovías
-  Nacionales
-  Red de Ferrocarril
-  Rios
-  Embalses

Observaciones:

Proyección cartográfica: ETRS89. UTM Huso 30 N.

Fuente de información: CINTA. Gobierno de Aragón.

Año de creación: 2015

Código de comarca:	24
Número de municipios:	35
Superficie:	1.118,12 km ²
Capital:	Daroca
Ley de creación:	Ley 18/2002, BOA 17-07-02



Territorio

Unidades poblacionales

	Número
Municipios	35
Entidades singulares de población	36
Núcleos de población	35
Entidades de diseminado ¹	1

Población

	Personas
Población	5.901
Población en núcleo	5.852
Población en diseminado	49

¹ Entidad de diseminado es aquella que no tiene núcleos de población en el territorio, únicamente población en diseminados.

Fuente: Nomenclátor del Padrón municipal de habitantes a 1-1-2015. INE-IAEST

Relación de municipios en la comarca.

Código de municipio	Denominación	Población
50002	Acered	217
50016	Aldehuela de Liestos	57
50028	Anento	105
50037	Atea	112
50040	Badules	95
50042	Balconchán	13
50048	Berrueco	37
50080	Cerveruela	33
50090	Cubel	189
50091	Cuerlas (Las)	50
50094	Daroca	2.113
50108	Fombuena	51
50117	Gallocanta	160
50124	Herrera de los Navarros	550
50134	Langa del Castillo	137
50138	Lechón	56
50149	Luesma	43
50154	Mainar	152
50161	Manchones	130
50184	Murero	131
50188	Nombrevilla	34
50195	Orcajo	56
50224	Retascón	79
50227	Romanos	111
50239	Santed	66
50256	Torralba de los Frailes	86
50258	Torralbilla	63
50271	Used	288
50273	Valdehorna	30
50274	Val de San Martín	70
50283	Villadoz	90
50289	Villanueva de Jiloca	57
50291	Villar de los Navarros	113
50292	Villarreal de Huerva	247
50294	Villarroya del Campo	80

Fuente: Padrón municipal de habitantes, 1-1-2015. IAEST

Infraestructuras y Equipamientos

Indicador	Valor indicador	Unidad	Año	Fuente
Agua				
				Instituto Aragonés de Estadística
Estaciones depuradoras de aguas residuales	3	Número	2014	
Fuentes de agua mineromedicinales	0	Número	2006	
Sanidad				
				Instituto Aragonés de Estadística
Farmacias	5	Número	2014	Datos a diciembre
Equipo de Atención Primaria				
Centros de Salud	2	Número	2014	
Consultorios	30	Número	2014	
Dotación de personal del Equipo de Atención Primaria				
Médicos de Familia	17	Número	2014	
Pediatras	0	Número	2014	
Enfermeras	11	Número	2014	
Fisioterapeutas	0	Número	2014	
Matronas	0	Número	2014	
Psicólogos	0	Número	2014	
Trabajadores sociales	0	Número	2014	
Cultura				
				Encuesta de Bibliotecas. INE-IAEST
Bibliotecas				
Central de CCAA	0	Número	2012	
Públicas	1	Número	2012	
No especializadas	1	Número	2012	
Instituciones de enseñanza superior	0	Número	2012	
Especializadas	0	Número	2012	
Sociales				
				Guía de Recursos Sociales. Dpto. de Servicios Sociales y Familia.
Residencias para mayores	2	nº de residencias	2013	
Plazas para mayores en residencias	135	nº de plazas	2013	
Centros de día para personas mayores	0	nº de centros	2011	
Plazas en centros de día para personas mayores	0	nº de plazas	2011	
Hogares para personas mayores	5	nº de hogares	2011	
Servicios Sociales de Base y Centros Municipales de Servicios Sociales	1	nº de centros	2013	
Instalaciones deportivas				
				Censo Nacional de Instalaciones Deportivas. Consejo Superior de Deportes.
Áreas de actividad terrestre	1	nº instalaciones	2005	
Campos de fútbol	3	nº instalaciones	2005	
Espacios pequeños y no reglamentarios	19	nº instalaciones	2005	
Frontones	22	nº instalaciones	2005	
Juegos tradicionales y populares	1	nº instalaciones	2005	
Pabellones con frontón y frontones en recinto cerrado	3	nº instalaciones	2005	
Pabellones polideportivos	3	nº instalaciones	2005	
Piscinas aire libre	14	nº instalaciones	2005	
Pistas de petanca	11	nº instalaciones	2005	
Pistas polideportivas	11	nº instalaciones	2005	
Rocódromos	2	nº instalaciones	2005	
Salas	20	nº instalaciones	2005	
Otros campos	3	nº instalaciones	2005	

Medio ambiente

Indicadores medioambientales

Indicador	Valor indicador	Unidad	Año	Fuente
Zonas desfavorecidas y con limitaciones ambientales				
Montaña	0	Nº municipios		Ministerio de Agricultura, Alimentación y Medio Ambiente
Desfavorecida	35	Nº municipios		
Agua				
Viviendas con abastecimiento público de agua corriente	99,5	% viviendas	2011	Censos de población y viviendas.
Habitantes equivalentes de la/s estación/es depuradora/s	9.392	Hab/Eq	2014	Instituto Aragonés de Estadística
Superficie regable en relación a la SAU	55,3	% superficie	2009	Censo agrario
Residuos				
Contenedores de vidrio	67	Número	2015	ECOVIDRIO.
Vidrio doméstico recogido	106.190	Kg	2015	ECOVIDRIO.
Kg de vidrio doméstico recogido por habitante y año	18,0	Kg/hab	2015	ECOVIDRIO, IAEST.
Contenedores de pilas	6	Número	2007	Dpto. Agricultura, Ganadería y Medio Ambiente
Pilas recogidas	373	Kg	2007	
Kg de pilas recogido por habitante y año	0,06	Kg/hab	2007	
Contenedores de papel y cartón	67	Número	2014	Dpto. Agricultura, Ganadería y Medio Ambiente
Kg de papel/cartón recogidos en contenedor azul	64.960	Kg	2014	
Contenedores de envases ligeros	81	Número	2014	Dpto. Agricultura, Ganadería y Medio Ambiente
Kg recogidos en contenedores de envases ligeros	52.660	Kg	2014	
Riesgos naturales				
Instituto Aragonés de Estadística				
Incendios forestales	6	Número	2014	
Superficie forestal afectada en incendios	17,7	Hectáreas	2014	
Agricultura ecológica				
Comité Aragonés de Agricultura Ecológica.				
Superficie total inscrita en agricultura ecológica	442,3	Hectáreas	2014	
Superficie calificada en agricultura ecológica	353,7	Hectáreas	2014	
Superficie calificada en reconversión	1,3	Hectáreas	2014	
Superficie calificada en primer año en prácticas	62,1	Hectáreas	2014	

Usos del suelo según Corine Land Cover

Usos	Hectáreas	%
Superficies artificiales	263,4	0,2
Zonas agrícolas	67.130,9	60,1
Zonas forestales con vegetación natural y espacios abiertos	43.067,3	38,5
Zonas húmedas	461,7	0,4
Superficies de agua	849,8	0,8

Fuente: Dpto. de Medio Ambiente del Gobierno de Aragón, según datos del Instituto Geográfico Nacional. Corine Land Cover 2006.

Medio ambiente

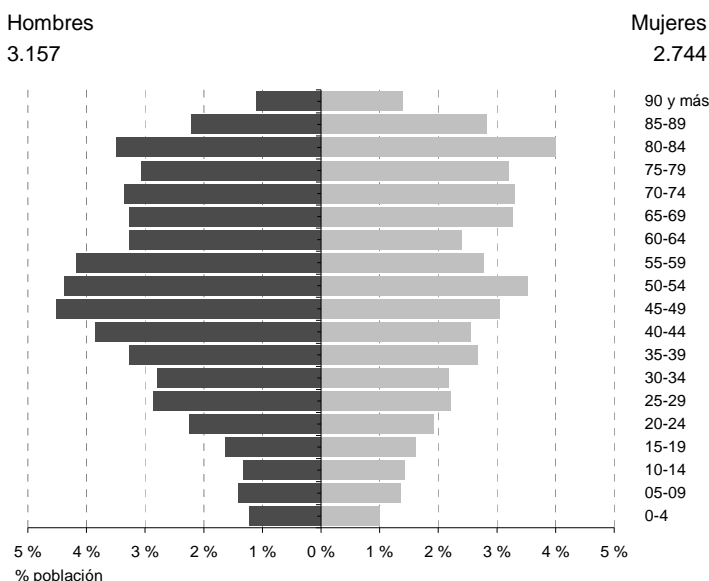
Zonas protegidas

Clasificación/Denominación	Superficie (hectáreas)
Lugares de importancia comunitaria (LIC)	
Alto Huerva - Sierra de Herrera	12.491,2
Balsa Grande y Balsa Pequeña	16,2
Hoces de Torralba - Río Piedra	2.968,1
Laguna de Gallocanta	1.816,8
Los Romerales - Cerropozuelo	899,5
Montes de la Cuenca de Gallocanta	2.504,6
Muelas del Jiloca: El Campo y La Torreta	22,5
Sierra de Santa Cruz - Puerto de Used	636,7
Sierra Vicort	3.329,4
Sierras de Pardos y Santa Cruz	5.045,8
Espacios naturales protegidos (ENP)	
Reserva Natural Dirigida de la Laguna de Gallocanta	1.269,0
Zonas de especial protección para las aves (ZEPAs)	
Cuenca de Gallocanta	13.282,5
Muelas del Jiloca: El Campo - La Torreta	22,5
Río Huerva y Las Planas	1.149,3

Fuente: Departamento de Agricultura, Ganadería y Medio Ambiente. Gobierno de Aragón

Población y hogares

Estructura de población a 1 de enero de 2015.



Indicadores demográficos	Comarca	Aragón
Población de 65 y más años	34,4%	21,0%
Edad media	52,3	44,2
Tasa global de dependencia	72,9	54,1
Tasa de feminidad	86,9	101,9
Extranjeros	10,5%	10,6%

Pob. 65 y más (Pob. ≥ 65 / Pob. Total) x 100
 TG. dependencia (Pob. ≤ 14 + Pob. ≥ 65 / Pob. de 15 a 64) x 100
 Feminidad (Pob. Total mujeres / Pob. Total hombres) x 100
 Extranjeros (Pob. Extranjera / Pob. Total) x 100

Fuente: Padrón municipal de habitantes a 1-1-2015. INE-IAEST.

Evolución de la población

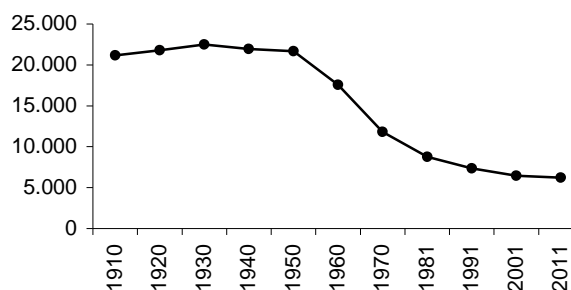
Evolución censal

Año	Población
1910	21.181
1920	21.779
1930	22.479
1940	21.952
1950	21.677
1960	17.568
1970	11.807
1981	8.779
1991	7.360
2001	6.467
2011	6.203

Cifras oficiales a 1 de enero

Año	Población
2005	6.511
2006	6.594
2007	6.539
2008	6.493
2009	6.322
2010	6.192
2011	6.322
2012	6.219
2013	6.126
2014	6.026
2015	5.901

Evolución censal de la población

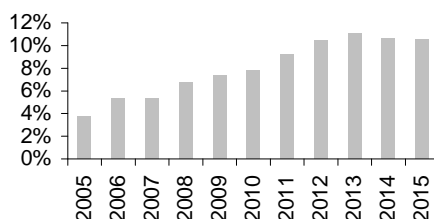


Fuentes para evolución censal: Censos de población de 1900 a 2011. Se ha recalculado la población según la estructura territorial del municipio en 2011.
 Fuente para poblaciones oficiales: Padrón municipal de habitantes a 1 de enero de cada año.

Población extranjera

	Extranjeros	%
Total	621	100,0
Europa	440	70,9
África	107	17,2
América	70	11,3
Asia	4	0,6
Oceanía	0	0,0
Apátridas, no consta	0	0,0

Evolución del porcentaje de población extranjera sobre el total de población



Nacionalidades más frecuentes. Año 2015

Nacionalidad	Personas
Rumanía	367
Marruecos	87
Bulgaria	47
Brasil	22
Ecuador	15

Fuente: Padrón municipal de habitantes a 1-1-2015. INE-IAEST

Movimiento natural y migratorio de la población

Evolución anual de los indicadores de movimiento natural de población

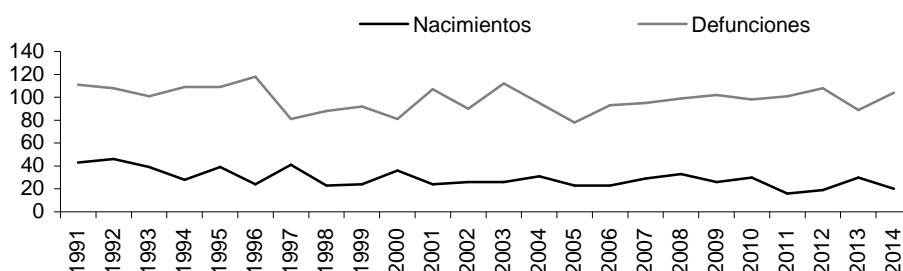
	1991	1996	2001	2006	2011	2014
Nacimientos	43	24	24	23	16	20
Niños	29	10	13	15	10	10
Niñas	14	14	11	8	6	10
Defunciones	111	118	107	93	101	104
Hombres	52	60	51	57	55	54
Mujeres	59	58	56	36	46	50
Saldo vegetativo	-68	-94	-83	-70	-85	-84
Matrimonios	23	23	18	19	7	10
Religiosos	22	21	14	11	4	5
Exclusivamente civiles	1	2	4	8	3	5

Tasas. Año 2014.

	Comarca	Aragón
Tasa bruta de natalidad (‰)	3,4	8,7
Tasa bruta de mortalidad (‰)	17,4	10,3
Tasa de nupcialidad (‰)	1,7	3,2

Evolución anual de los indicadores de movimientos migratorios

	1991	1996	2001	2006	2011	2014
Emigraciones	127	79	163	350	308	332
Inmigraciones	123	102	150	389	281	310
Saldo migratorio	4	-23	13	-39	27	22



- Saldo vegetativo: Nacimientos menos defunciones.
- Emigraciones: Bajas por variación residencial.
- Inmigraciones: Altas por variación residencial.
- Saldo migratorio: Altas menos bajas por variación residencial.
- Tasa bruta de natalidad: Nacimientos por cada mil habitantes.
- Tasa bruta de mortalidad: Muertes por cada mil habitantes.
- Tasa de nupcialidad: Matrimonios por cada mil habitantes.

Distribución de las defunciones por grandes grupos de causas de muerte. Año 2014.

	Ambos sexos	Hombres	Mujeres
Todas las causas	100,0%	100,0%	100,0%
Enfermedades del sistema circulatorio	26,0%	22,2%	30,0%
Tumores	30,8%	35,2%	26,0%
Enfermedades del sistema respiratorio	8,7%	9,3%	8,0%
Enfermedades del sistema digestivo	6,7%	3,7%	10,0%
Enfermedades del sistema nervioso y de los órganos de los sentidos	7,7%	3,7%	12,0%
Trastornos mentales y del comportamiento	6,7%	9,3%	4,0%
Enfermedades endocrinas, nutricionales y metabólicas	1,9%	1,9%	2,0%
Causas externas de mortalidad	5,8%	11,1%	0,0%
Enfermedades del sistema genitourinario	0,0%	0,0%	0,0%
Resto de causas de muerte	5,8%	3,7%	8,0%

Fuente: Movimiento natural de población. INE-IAEST.

Residentes en viviendas principales. Censo de población y viviendas, 2011

· Esta explotación incluye exclusivamente a los residentes en viviendas principales.
· Se considera hogar al grupo de personas que reside en la misma vivienda principal.

Distribución de la población de 16 y más años según estado civil

	Ambos sexos	Hombres	Mujeres
Total	100,0%	100,0%	100,0%
Solteros	28,7%	35,3%	20,9%
Casados	59,6%	57,2%	62,4%
Viudos	9,1%	4,3%	14,7%
Separados/divorciados	2,7%	3,3%	1,9%

Distribución de la población de 25 años y más según nivel máximo de estudios alcanzados

	Ambos sexos	Hombres	Mujeres
Total	100,0%	100,0%	100,0%
Analfabetos	1,1%	1,0%	1,3%
Sin estudios	36,7%	33,8%	40,2%
ESO, EGB, Bachiller Ele.	34,1%	37,6%	30,1%
Bachillerato Superior	8,5%	8,1%	9,1%
FP Grado Medio	5,6%	6,4%	4,7%
FP Grado Superior	4,9%	5,3%	4,4%
Diplomatura	4,8%	3,5%	6,2%
Licenciatura y Grado	3,8%	3,9%	3,8%
Doctorado y Máster	0,4%	0,4%	0,3%

Distribución de la población de 16 y más años por relación con la actividad y sexo.

	Ambos sexos	Hombres	Mujeres
Total	100,0%	100,0%	100,0%
Activos	51,8%	58,1%	44,3%
Ocupado	41,1%	48,5%	32,3%
Parado	10,7%	9,6%	12,0%
Inactivos	48,2%	41,9%	55,7%
Persona con invalidez laboral permanente	0,9%	1,0%	0,8%
Jubilado, prejubilado, pensionista o rentista	36,8%	37,3%	36,2%
Estudiante	3,4%	2,2%	4,8%
Otra situación	7,1%	1,4%	13,9%

Tamaño de los hogares.

	Hogares
Total	2.750
1 persona	908
2 personas	906
3 personas	501
4 personas	341
5 personas	64
6 personas	26
7 personas o más	3
Tamaño medio del hogar	2,2

Distribución de las personas de 16 a 64 años según formas de convivencia.

Forma de convivencia	Porcentaje personas
Total	100,0%
Solos	13,8%
Con sus padres, sin pareja	29,2%
Con su pareja sin hijos ni padres	15,5%
Con su pareja e hijos	31,4%
Con su pareja y alguno de sus padres	2,4%
Otra forma	7,7%

Distribución de las personas de 65 y más años, según formas de convivencia.

Forma de convivencia	Porcentaje personas
Total	100,0%
Sólo	20,5%
Sólo con su pareja	39,2%
Sin pareja con hijos	6,2%
Con su pareja e hijos	20,8%
Otra forma	13,3%

Fuente: Censos de población y viviendas, 2011. Explotación IAEST

Los Censos de población y viviendas, 2011 es una operación estadística de carácter muestral, con fecha de referencia 1 de noviembre de 2011. En los municipios de menos de 2000 habitantes el error muestral puede ser elevado.

Población vinculada a otros municipios

Personas residentes en viviendas principales por disposición de una segunda vivienda (en propiedad, alquiler o cedida gratis).

Personas que pasan más de 14 noches al año fuera de su municipio de residencia	1.739
Disponen de segunda residencia:	1.146
En Aragón	1.004
En Comunidades Limítrofes	73
En Otras Comunidades Autónomas	32
En el Extranjero	37
No disponen de segunda residencia	593
Personas que no pasan más de 14 noches al año fuera de su municipio	4.345

Ranking de los municipios en los que las personas residentes en viviendas principales pasan más de 14 noches al año fuera de su municipio de residencia

Destino	Personas
Zaragoza	1.061
En el extranjero	145
Calatayud	74
Daroca	58
Palma	25
Calamocha	23
Sagunto/Sagunt	19
Santed	19
Teruel	18

Fuente: Censos de población y viviendas, 2011

Los Censos de población y viviendas, 2011 es una operación estadística de carácter muestral. En los municipios de menos de 2000 habitantes el error muestral puede ser elevado.

Los Censos de población y viviendas son operaciones estadísticas que se realizan cada 10 años.

Enseñanza no universitaria

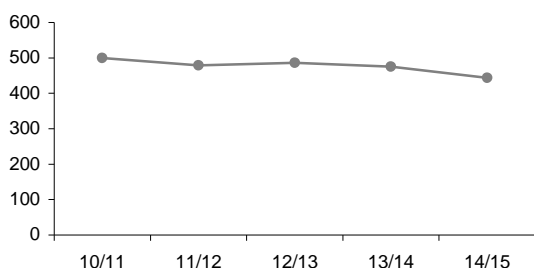
Curso 2014/2015 por titularidad

	Total	Pública	Privada
Centros	8	8	0
Profesores	65	65	0
Alumnos	444	444	0

Alumnado extranjero por curso

	10/11	11/12	12/13	13/14	14/15
% de alumnado extranjero sobre total de alumnos	16,0%	14,8%	13,0%	16,0%	16,0%

Evolución del total de alumnos matriculados



Nivel de enseñanza. Curso 2014/2015

	Centros que imparten la enseñanza	Alumnado matriculado
E. Infantil (0-3 años)	2	26
E. Infantil (3-6 años)	5	82
E. Primaria	5	175
ESO	1	120
Bachillerato	1	41
Formación Profesional Básica	0	0
Ciclos F grado medio	0	0
Ciclos F grado superior	0	0
Otros prog formativos / PCPI ¹	0	0
Educación Especial	0	0

Fuente: Estadística de la enseñanza no universitaria. IAEST.

¹ Programas de Cualificación Profesional Inicial

Mercado de trabajo

Afiliaciones a la Seguridad Social

Unidad: media anual

Afiliaciones por sector de actividad. Todos los regímenes

	2012		2013		2014		2015	
	Afiliaciones	%	Afiliaciones	%	Afiliaciones	%	Afiliaciones	%
Total	1.852	100,0	1.831	100,0	1.825	100,0	1.846	100,0
Agricultura	610	32,9	598	32,7	595	32,6	594	32,2
Industria	193	10,4	190	10,4	188	10,3	182	9,9
Construcción	110	5,9	103	5,6	105	5,8	116	6,3
Servicios	939	50,7	940	51,3	937	51,3	954	51,7
Sin clasificar	0	0,0	0	0,0	0	0,0	0	0,0

En el año 2012 los regímenes especiales de Empleados del hogar y Trabajadores Agrarios por cuenta ajena, se han integrado dentro del régimen general como sistemas especiales).

Trabajadores por cuenta propia (R.E.T.A.) según sector de actividad

	2012		2013		2014		2015	
	Personas	%	Personas	%	Personas	%	Personas	%
Total	739	100,0	714	100,0	701	100,0	687	100,0
Agricultura	424	57,4	407	57,0	397	56,6	390	56,8
Industria	32	4,3	29	4,1	28	4,0	25	3,6
Construcción	78	10,6	77	10,8	77	11,0	77	11,2
Servicios	205	27,7	201	28,2	199	28,4	195	28,4

Fuente: Tesorería General de la Seguridad Social. Explotación: Instituto Aragonés de Estadística (IAEST).

Afiliados a nivel división de CNAE-09. Año 2015

Unidad: Media anual

Código	Descripción	Afiliados
01	Agricultura, ganadería, caza y servicios relacionados con las mismas	593
02	Silvicultura y explotación forestal	0
03	Pesca y acuicultura	1
05	Extracción de antracita, hulla y lignito	0
06	Extracción de crudo de petróleo y gas natural	0
07	Extracción de minerales metálicos	0
08	Otras industrias extractivas	2
09	Actividades de apoyo a las industrias extractivas	1
10	Industria de la alimentación	141
11	Fabricación de bebidas	8
12	Industria del tabaco	0
13	Industria textil	0
14	Confección de prendas de vestir	1
15	Industria del cuero y del calzado	0
16	Industria de la madera y del corcho, excepto muebles; cestería y espartería	10
17	Industria del papel	0
18	Artes gráficas y reproducción de soportes grabados	0
19	Coquerías y refino de petróleo	0
20	Industria química	0
21	Fabricación de productos farmacéuticos	0
22	Fabricación de productos de caucho y plásticos	0
23	Fabricación de otros productos minerales no metálicos	0
24	Metalurgia; fabricación de productos de hierro, acero y ferroaleaciones	1
25	Fabricación de productos metálicos, excepto maquinaria y equipo	9
26	Fabricación de productos informáticos, electrónicos y ópticos	0
27	Fabricación de material y equipo eléctrico	0
28	Fabricación de maquinaria y equipo n.c.o.p.	3
29	Fabricación de vehículos de motor, remolques y semirremolques	0
30	Fabricación de otro material de transporte	0
31	Fabricación de muebles	2
32	Otras industrias manufactureras	0
33	Reparación e instalación de maquinaria y equipo	4
35	Suministro de energía eléctrica, gas, vapor y aire acondicionado	1
36	Captación, depuración y distribución de agua	0
37	Recogida y tratamiento de aguas residuales	0
38	Recogida, tratamiento y eliminación de residuos; valorización	0
39	Actividades de descontaminación y otros servicios de gestión de residuos	0
41	Construcción de edificios	39
42	Ingeniería civil	4
43	Actividades de construcción especializada	74
45	Venta y reparación de vehículos de motor y motocicletas	25
46	Comercio al por mayor e intermediarios del comercio, excepto de vehículos de motor y motocicletas	38
47	Comercio al por menor, excepto de vehículos de motor y motocicletas	113
49	Transporte terrestre y por tubería	110
50	Transporte marítimo y por vías navegables interiores	0
51	Transporte aéreo	0
52	Almacenamiento y actividades anexas al transporte	3
53	Actividades postales y de correos	0
55	Servicios de alojamiento	31
56	Servicios de comidas y bebidas	74
58	Edición	0
59	Actividades cinematográficas, de vídeo y de programas de televisión, grabación de sonido y edición musical	0
60	Actividades de programación y emisión de radio y televisión	2
61	Telecomunicaciones	0
62	Programación, consultoría y otras actividades relacionadas con la informática	0
63	Servicios de información	0

Afiliados a nivel división de CNAE-09. Año 2015

Unidad: Media anual

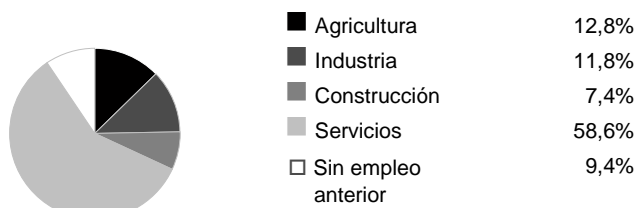
Código	Descripción	Afiliados
64	Servicios financieros, excepto seguros y fondos de pensiones	0
65	Seguros, reaseguros y fondos de pensiones, excepto Seguridad Social obligatoria	1
66	Actividades auxiliares a los servicios financieros y a los seguros	5
68	Actividades inmobiliarias	1
69	Actividades jurídicas y de contabilidad	14
70	Actividades de las sedes centrales; actividades de consultoría de gestión empresarial	5
71	Servicios técnicos de arquitectura e ingeniería; ensayos y análisis técnicos	0
72	Investigación y desarrollo	0
73	Publicidad y estudios de mercado	0
74	Otras actividades profesionales, científicas y técnicas	2
75	Actividades veterinarias	4
77	Actividades de alquiler	6
78	Actividades relacionadas con el empleo	0
79	Actividades de agencias de viajes, operadores turísticos, servicios de reservas y actividades relacionadas con los mismos	1
80	Actividades de seguridad e investigación	0
81	Servicios a edificios y actividades de jardinería	8
82	Actividades administrativas de oficina y otras actividades auxiliares a las empresas	1
84	Administración Pública y defensa; Seguridad Social obligatoria	367
85	Educación	8
86	Actividades sanitarias	5
87	Asistencia en establecimientos residenciales	61
88	Actividades de servicios sociales sin alojamiento	13
90	Actividades de creación, artísticas y espectáculos	2
91	Actividades de bibliotecas, archivos, museos y otras actividades culturales	0
92	Actividades de juegos de azar y apuestas	2
93	Actividades deportivas, recreativas y de entretenimiento	0
94	Actividades asociativas	1
95	Reparación de ordenadores, efectos personales y artículos de uso doméstico	4
96	Otros servicios personales	11
97	Actividades de los hogares como empleadores de personal doméstico	38
98	Actividades de los hogares como productores de bienes y servicios para uso propio	0
99	Actividades de organizaciones y organismos extraterritoriales	0

Fuente: Tesorería General de la Seguridad Social. Explotación: Instituto Aragonés de Estadística (IAEST).

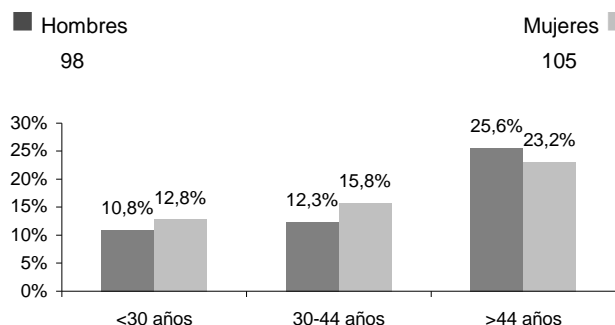
Paro registrado

Unidad: media anual de demandantes parados

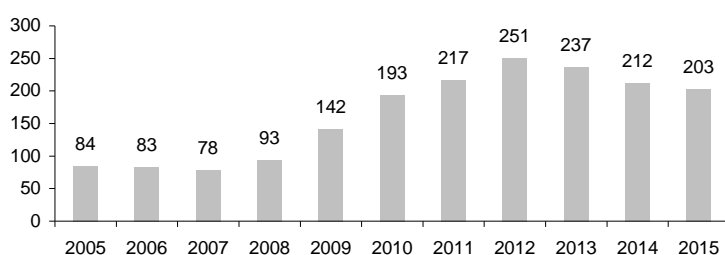
Demandantes según sector de actividad. Año 2015



Demandantes parados según sexo y edad. Año 2015



Evolución de la media anual de demandantes parados



Fuente: Instituto Aragonés de Empleo. Explotación: Instituto Aragonés de Estadística

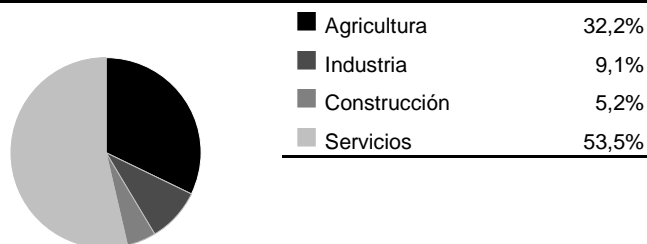
Ranking de las ocupaciones más demandadas. Año 2015

Ocupación	Nº Demandantes
Peones de las industrias manufactureras	101
Personal de limpieza de oficinas, hoteles y otros establecimientos similares	52
Vendedores en tiendas y almacenes	45
Camareros asalariados	36
Peones de la construcción de edificios	34
Peones agrícolas (excepto en huertas, invernaderos, viveros y jardines)	26
Auxiliares de enfermería hospitalaria	21
Peones agrícolas en huertas, invernaderos, viveros y jardines	19
Conductores asalariados de automóviles, taxis y furgonetas	19
Albañiles	18

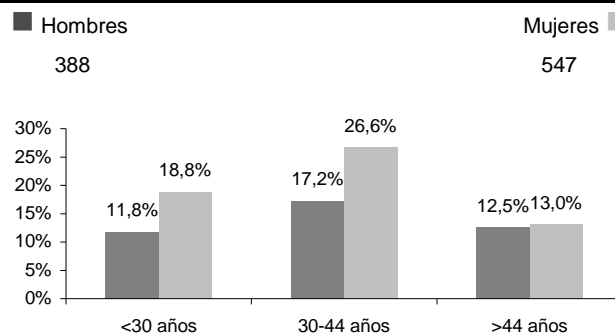
Contratos

Unidad: Total anual de contratos registrados

Contratos según sector de actividad. Año 2015



Contratos según sexo y edad. Año 2015



Fuente: Instituto Aragonés de Empleo. Explotación: Instituto Aragonés de Estadística

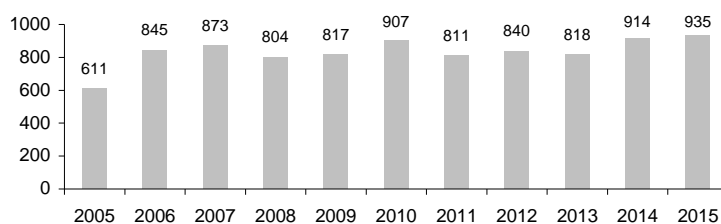
Contratos

Unidad: Total anual de contratos registrados

Según modalidad de los contratos. Año 2015

	Nº contratos	Porcentaje
Total	935	100,0
Indefinidos	110	11,8
Temporales	825	88,2

Evolución del total de contratos anual



Ranking de ocupaciones más contratadas. Año 2015

Ocupación	Nº de contratos
Peones agrícolas (excepto en huertas, invernaderos, viveros y jardines)	173
Peones ganaderos	79
Camareros asalariados	76
Peones de las industrias manufactureras	48
Personal de limpieza de oficinas, hoteles y otros establecimientos similares	45
Vendedores en tiendas y almacenes	36
Conductores asalariados de camiones	29
Peones agropecuarios	29
Trabajadores de los cuidados a las personas en servicios de salud no clasificados bajo otros epígrafes	26
Monitores de actividades recreativas y de entretenimiento	24

Fuente: Instituto Aragonés de Empleo. Explotación: Instituto Aragonés de Estadística

Economía

Agricultura

Tipo de explotaciones	Número de explotaciones	Indicadores	
Total	1.227	Superficie agraria utilizada (SAU) (hectáreas)	61.870,9
Agrícolas	1.073	% de SAU sobre superficie total de la comarca	55,3
Ganaderas	8	% explotaciones cuyo titular es persona física	96,1
Agricultura y ganadería	146	Producción estándar total (miles de €)	55.122

Explotaciones según superficie	Número	Superficie agrícola según tipo de cultivo (Ha)			
		Total	Secano	Regadío	
Nº explotaciones sin tierras	8	Cereales para grano	32.734,1	31.760,3	973,8
Nº explotaciones de menos de 5 has	212	Leguminosas para grano	932,0	921,1	10,9
Nº explotaciones de 5 a 50 has.	606	Patata	45,2	14,8	30,5
Nº explotaciones de 50 has o más	401	Cultivos industriales	5.124,0	5.053,0	71,0
		Cultivos forrajeros	501,7	455,7	46,0
		Hortalizas, melones y fresas	66,2	2,8	63,4
		Flores, plantas ornamentales	0,0	0,0	0,0
		Semillas y plántulas	67,3	62,8	4,6
		Frutales	2.115,3	1.942,6	172,7
		Olivar	13,1	13,0	0,1
		Viñedo	766,2	743,8	22,4
		Barbechos	11.109,2	-	-

Producción ecológica		Unidades de trabajo	UTA
Agricultura ecológica		Unidades de trabajo total	711
Número de explotaciones	13	Unidades de trabajo que son asalariados	101
Superficie (Ha)	307,7	Unidades de trabajo que son mano de obra familiar	610
Ganadería ecológica			
Número de explotaciones	1		

Fuente: Censo agrario, 2009. INE-IAEST.

El Censo agrario es una operación estadística que se realiza cada 10 años.

Oferta turística

	Establecimientos	Plazas
Hoteles, hostales y similares	6	178
Viviendas de turismo rural	30	209
Campings	0	0
Apartamentos turísticos	3	8

Fuente: IAEST. Año 2014.

Entidades de depósito. Oficinas

Establecimientos	Número
Total oficinas	12
Ratios	
Habitantes por oficina	518
Oficinas por km ²	0,01

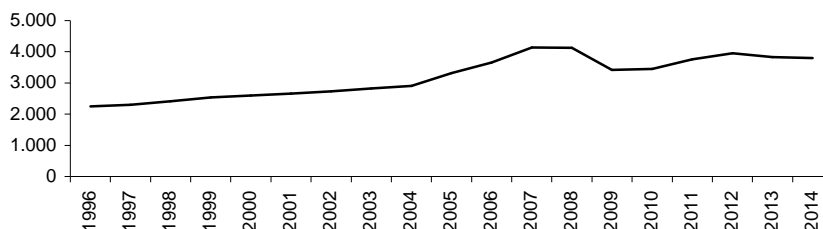
Fuente: IAEST según Centro de Cooperación Interbancaria.

Oficinas a diciembre de 2011.

Parque de vehículos. Año 2014

	Vehículos
Total	6.162
Turismos	3.799
Motocicletas	366
Camiones y furgonetas	1.226
Autobuses	1
Tractores industriales	68
Otros vehículos	394
Ciclomotores	308

Evolución del número de turismos



Fuente: Dirección General de Tráfico.

Antigüedad del Parque de vehículos. Año 2014

Año de matriculación	Turismos	Autobuses	Motocicletas	Camiones y furgonetas	Tractores industriales	Otros vehículos
Antes de 1994	732	0	148	334	1	37
De 1994 a 2004	1.453	0	73	500	8	120
2005	196	0	27	66	3	45
2006	174	1	24	53	5	40
2007	182	0	20	57	10	21
2008	126	0	28	29	5	18
2009	124	0	15	27	1	5
2010	114	0	9	26	5	15
2011	107	0	8	23	4	19
2012	107	0	4	32	7	21
2013	113	0	4	30	10	30
2014	371	0	6	49	9	23

Fuente: Instituto Aragonés de Estadística (IAEST) a partir de datos de la Dirección General de Tráfico.

Licencias de transporte. Año 2015

Tipo	Código	Número de licencias
Transporte público mercancías ligeros nacional	MDL-N	10
Transporte público mercancías ligeros nacional empresa	MDLE-N	7
Transporte público mercancías nacional	MDP-N	91
Transporte público mercancías nacional empresa	MDPE-N	19
Transporte privado mercancías nacional	MPC-N	24
Transporte privado mercancías nacional empresa	MPCE-N	18
Operador de transporte (sin ámbito geográfico)	OT	2
Transporte público viajeros en autobús	VD	0
Transporte público viajeros en autobús nacional	VD-N	0
Transporte privado de viajeros nacional	VPC-N	0
Transporte público ambulancias nacional	VS-N	0
Transporte público ambulancias nacional empresa	VSE-N	0
Transporte privado ambulancias nacional	VSPC-N	0
Transporte privado ambulancias nacional empresa	VSPCE-N	0
Transporte público de viajeros en turismo nacional	VT-N	10
Transporte arrendamiento con conductor nacional	VTC-N	0
Transporte público mixtos	XD-N	0

Estructura productiva y renta

Renta disponible bruta. Años 2008 a 2011

Renta disponible bruta (euros)	Comarca	Aragón
2008	79.132.393	22.669.978.000
2009	77.488.338	22.824.234.001
2010	73.968.745	22.013.623.999
2011	75.774.002	22.051.596.000

Renta disponible bruta per cápita	Comarca	Aragón
2008	12.187	17.085
2009	12.257	16.964
2010	11.946	16.342
2011	11.986	16.379

Participación estimada sobre la renta disponible bruta de Aragón (%)	Comarca	Aragón
2008	0,35%	100,00%
2009	0,34%	100,00%
2010	0,34%	100,00%
2011	0,34%	100,00%

Fuente: Instituto Aragonés de Estadística (IAEST).

Valor añadido bruto comarcal por sectores de actividad. Serie 2008-2012

Unidad: Miles de euros

(*) Sectores	2008 (P)	2009 (P)	2010 (P)	2011 (1ª E)	2012 (1ª E)
Total VAB	116.000	124.304	124.881	137.647	123.984
A Agricultura, ganadería, silvicultura y pesca	41.218	43.094	44.714	56.543	44.563
B;E Extractivas, Energía y agua	1.095	2.026	1.667	2.061	2.090
C Industria manufacturera	10.368	11.980	13.351	14.466	14.493
F Construcción	12.400	13.240	11.225	10.851	10.162
G-J Comercio; reparación; transporte; hostelería; información y comunicaciones	15.909	16.746	17.735	17.947	18.276
K-N Actividades financieras, inmobiliarias; actividades profesionales, científicas y técnicas, administrativas y servicios auxiliares	4.995	5.356	4.676	4.997	5.557
O-U Administración pública y defensa; seguridad social obligatoria; educación; actividades sanitarias y de servicios sociales; otros servicios	30.014	31.862	31.512	30.782	28.842

Empleo comarcal por sectores de actividad. Serie 2008-2012

Unidad: nº de empleos

(*) Sectores	2008 (P)	2009 (P)	2010 (P)	2011 (1ª E)	2012 (1ª E)
Total Empleo	2.034	1.996	2.121	2.079	2.018
A Agricultura, ganadería, silvicultura y pesca	613	567	681	664	672
B;E Extractivas, Energía y agua	12	15	16	17	19
C Industria manufacturera	225	211	202	207	207
F Construcción	164	160	150	127	127
G-J Comercio; reparación; transporte; hostelería; información y comunicaciones	344	339	359	370	361
K-N Actividades financieras, inmobiliarias; actividades profesionales, científicas y técnicas, administrativas y servicios auxiliares	43	53	41	44	51
O-U Administración pública y defensa; seguridad social obligatoria; educación; actividades sanitarias y de servicios sociales; otros servicios	633	650	671	650	581

(*) Clasificación nacional de actividades económicas a nivel de sección de actividad (CNAE-09).

(P): provisional; (1ª E): primera estimación

Productividad media. Serie 2008-2012

Unidad: Euros

	2008 (P)	2009 (P)	2010 (P)	2011 (1ª E)	2012 (1ª E)
Comarca	57.022	62.291	58.890	66.203	61.436
Aragón	49.811	51.514	52.027	54.430	56.012

Fuente: Estructura productiva y renta de las comarcas aragonesas. Valor añadido bruto y empleo. Serie 2008-2012. IAEST

Estructura productiva por ramas de actividad. Año 2011

Peso de las ramas en el VAB total. Aragón y comarca.

Unidades: porcentaje, índice en tanto por uno

(*) Rama de actividad	Aragón	Comarca	Índice de especialización
Total	100,0%	100,0%	1,00
A Agricultura, ganadería, silvicultura y pesca	4,3%	41,1%	9,59
B_E Industrias extractivas; industria manufacturera; suministro de energía eléctrica, gas, vapor y aire acondicionado; suministro de agua, actividades de saneamiento, gestión de residuos y descontaminación	23,4%	12,0%	0,51
B+E Extractivas; Energía y Agua	5,4%	1,5%	0,28
C Industria manufacturera	18,0%	10,5%	0,59
Industria de la fabricación de bebidas e Industria del tabaco	2,3%	10,0%	4,40
Industria textil, confección de prendas de vestir e industria del cuero y del calzado	0,4%	0,1%	0,14
Industria de la madera y del corcho, industria del papel y artes gráficas	2,6%	0,2%	0,08
Coquerías y refino de petróleo; industria química; fabricación de productos farmacéuticos	1,6%	0,0%	0,00
Fabricación de productos de caucho y plásticos y de otros productos minerales no metálicos	1,6%	0,0%	0,00
Metalurgia y fabricación de productos metálicos, excepto maquinaria y equipo	2,7%	0,1%	0,02
Fabricación de productos informáticos, electrónicos y ópticos; fabricación de material y equipo eléctrico; fabricación de maquinaria y equipo n.c.o.p.	2,9%	0,0%	0,02
Fabricación de material de transporte	2,9%	0,0%	0,01
Fabricación de muebles, otras industrias manufactureras y reparación e instalación de maquinaria y equipo	1,0%	0,1%	0,08
F Construcción	10,8%	7,9%	0,73
G_I Comercio al por mayor y al por menor, reparación de vehículos de motor y motocicletas; transporte y almacenamiento; hostelería	21,4%	12,9%	0,60
Comercio al por mayor y al por menor, reparación de vehículos de motor y motocicletas	12,4%	6,0%	0,48
Transporte y almacenamiento	3,9%	2,9%	0,75
Hostelería	5,2%	4,0%	0,76
J Información y comunicaciones	2,7%	0,2%	0,07
K Actividades financieras y de seguros	4,0%	0,8%	0,21
L Actividades inmobiliarias	6,7%	1,6%	0,24
M_N Actividades profesionales, científicas y técnicas; actividades de investigación y desarrollo	5,0%	1,2%	0,23
O_Q Administración pública y defensa; Seguridad Social obligatoria; educación; actividades sanitarias y de servicios sociales	18,6%	21,4%	1,15
Administración pública y defensa	6,6%	17,8%	2,70
Educación	3,7%	0,4%	0,11
Actividades sanitarias y de servicios sociales	8,4%	3,2%	0,38
R_U Actividades artísticas, recreativas y de entretenimiento, reparación de artículos de uso doméstico y otros servicios	3,0%	1,0%	0,32

Fuente: Estructura productiva y renta de las comarcas aragonesas. Valor añadido bruto y empleo. Serie 2008-2012. IAEST

Vivienda y Construcción

Viviendas según tipo		Distribución de las viviendas principales según régimen de tenencia		Distribución de las viviendas convencionales según superficie útil	
Viviendas		Régimen	%Viviendas	Superficie (m ²)	%Viviendas
Total	6.692	Total	100,0%	Total	100,0%
Principales	2.750	En propiedad		Hasta 45 m ²	1,9%
Convencional	2.750	Compra, pagada	40,9%	De 46 a 60 m ²	7,1%
Alojamientos	0	Compra, hipoteca	11,3%	De 61 a 75 m ²	11,1%
No principales	3.942	Herencia o donación	25,4%	De 76 a 90 m ²	23,7%
Secundarias	3.212	En alquiler	6,1%	De 91 a 105 m ²	19,5%
Vacías	730	Cedida gratis/bajo precio	6,3%	De 106 a 120 m ²	12,8%
		Otra forma	10,2%	De 121 a 150 m ²	10,9%
				Más de 150 m ²	13,0%

Fuente: Censos de población y viviendas, 2011. INE-IAEST.

Licencias municipales de obra

Estadísticas de la construcción¹

Año	Número de licencias	Edificios de nueva planta	Superficie a construir en edificios de nueva planta (m ²)	Viviendas construidas en edificios de nueva planta
2001	22	27	14.083	48
2002	13	17	6.743	23
2003	11	15	5.080	15
2004	9	9	4.568	8
2005	11	9	3.890	6
2006	7	22	7.333	30
2007	2	1	585	1
2008	11	6	1.788	7
2009	18	12	10.065	13
2010	15	11	2.527	8
2011	12	6	832	2
2012	8	10	1.621	2
2013	16	8	3.515	4
2014	10	3	3.400	0
2015	5	7	3.783	3

¹ Valores estimados.

NE: Dato no estimable por falta de información

Fuente: Estimaciones del IAEST a partir de la Estadística de Licencias municipales de obra del Ministerio de Fomento.

Transacciones inmobiliarias (compraventas de viviendas)

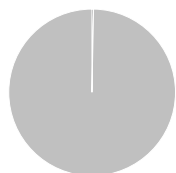
Compraventas según antigüedad de la vivienda				Compraventas según régimen de protección de la vivienda			
Año	Total viviendas	Viviendas nuevas	Viviendas 2ª mano	Año	Total viviendas	Viviendas libres	Viviendas protegidas
2004	79	6	73	2004	79	79	0
2005	90	3	87	2005	90	90	0
2006	133	35	98	2006	133	132	1
2007	155	46	109	2007	155	118	37
2008	55	6	49	2008	55	55	0
2009	62	21	41	2009	62	61	1
2010	50	11	39	2010	50	48	2
2011	77	5	72	2011	77	77	0
2012	52	2	50	2012	52	51	1
2013	36	3	33	2013	36	36	0
2014	64	25	39	2014	64	64	0
2015	58	0	58	2015	58	58	0

Fuente: Estadística de Transacciones Inmobiliarias. Ministerio de Fomento.

Unidad: Compraventas de viviendas elevadas a escritura pública ante notario.

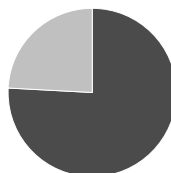
Catastro

Superficies catastrales



Tipo	Hectáreas	%
Urbana	265,1	0,2
Rústica	111.300,3	99,8

Superficie de parcelas urbanas



Tipo	Hectáreas	%
Edificadas	201,0	75,8
Solares	64,2	24,2

Suelo urbano

	Valor	%
Parcelas urbanas		
Unidades	10.959	
Superficie (has)	265,1	
Bienes inmuebles	12.120	
Valor catastral (miles de €)		
Total	217.834	
De la construcción	135.718	62,3
Del suelo	82.116	37,7

Bienes inmuebles según uso

Bienes inmuebles	
Residencial	8.712
Otros usos	
Almacén, Estac.	311
Comercial	56
Cultural	36
Ocio, Hostelería	62
Industrial	1.275
Deportivo	33
Suelo vacante	1.518
Oficinas	18
Edif. Singular	24
Religioso	66
Espectáculos	0
Sanidad, Benefic.	9

Antigüedad de la construcción

Año de construcción	Bienes inmuebles	%
Antes de 1950	6.895	50,4
1950-1959	430	3,1
1960-1969	450	3,3
1970-1979	923	6,7
1980-1989	913	6,7
1990-1999	484	3,5
2000-2009	608	4,4
2010 y siguientes	142	1,0
Sin definir	2.844	20,8

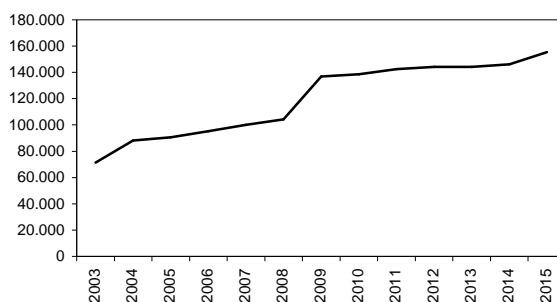
Suelo rústico

Número de parcelas	80.254
Número de subparcelas	106.988
Superficie total (hectáreas)	111.300,3
Valor catastral (miles de euros)	60.705

Impuesto de Bienes Inmuebles (I.B.I). Año 2014

	Urbana	Rústica
Número de recibos	11.342	9.637
Base imponible (miles de €)	180.172	39.008
Base liquidable (miles de €)	160.589	37.517
Cuota íntegra (€)	886.414	187.217
Cuota líquida (€)	863.783	186.588

Evolución anual de la valoración catastral de los bienes residenciales (miles de €)



Fuente: Dirección General del Catastro. Año 2015.

Presupuestos de entidades locales. Presupuesto comarcal.

	Presupuestos (€)			Liquidaciones de presupuestos (€)		
	2012	2013	2014	2011	2012	2013
Estado de la información	C	C	C	C	C	C
INGRESOS						
Total ingresos	2.578.189	2.422.989	2.286.325	2.293.919	2.292.528	2.296.123
Impuestos directos	0	0	0	0	0	0
Impuestos indirectos	0	0	0	0	0	0
Tasas y otros ingresos	250.790	113.339	93.013	31.229	21.090	29.120
Transferencias corrientes	2.077.399	2.163.650	2.164.912	2.022.833	2.007.516	2.148.934
Ingresos patrimoniales	5.000	1.000	1.000	0	426	176
Enajenación inversiones reales	0	0	0	0	0	0
Transferencias de capital	245.000	145.000	27.400	239.857	263.497	117.892
Activos financieros	0	0	0	0	0	0
Pasivos financieros	0	0	0	0	0	0
GASTOS						
Total gastos	2.578.189	2.422.989	2.286.325	2.403.508	2.351.556	2.269.372
Clasificación por capítulos						
Gastos de personal	1.078.797	1.072.797	1.043.797	1.110.051	1.007.083	1.046.262
Gastos en bienes corrientes y servicios	1.182.492	1.101.100	983.507	990.808	1.060.909	975.522
Gastos financieros	5.000	5.000	30.000	3.957	2.782	27.691
Transferencias corrientes	146.200	172.792	201.621	89.614	119.621	197.213
Fondo de contingencia	-	0	0	-	-	0
Inversiones reales	91.700	21.300	2.400	144.257	87.346	17.146
Transferencias de capital	0	0	0	0	0	0
Activos financieros	0	0	0	0	0	0
Pasivos financieros	74.000	50.000	25.000	64.821	73.815	5.538
Clasificación por áreas de gasto						
Deuda Pública	74.000	50.000	50.000	64.821	73.815	29.870
Servicios públicos básicos	449.600	376.800	404.037	308.427	413.810	380.930
Actuaciones de protección y promoción social	386.600	380.100	360.283	373.696	284.471	365.627
Produc. bienes públicos de carácter preferente	202.800	186.800	157.100	134.498	217.871	149.563
Actuaciones de carácter económico	414.800	366.992	283.108	452.106	353.859	311.726
Actuaciones de carácter general	1.050.389	1.062.297	1.031.797	1.069.959	1.007.731	1.031.656

Fuente: Ministerio de Hacienda y Administraciones Públicas. Secretaría General de Coordinación Autónoma y Local.

Estado de la información:

C= Consolidado

P= Prorrogado

E= Clasificación Económica de la Administración General

N= Sin información

Resultados electorales

Elecciones municipales, 2015.

Participación	Votos	%
Electores	4.997	
Votantes	3.885	77,7%
Abstenciones	1.112	22,3%
Votos blancos	127	
Votos nulos	72	

Fuente: Ministerio del Interior.

Candidaturas	Votos	%	Concejales
PSOE	1.457	36,4%	52
PAR	1.118	28,0%	36
PP	946	23,7%	28
CHA	256	6,4%	2
I.P.H.	133	3,3%	3
IU	88	2,2%	0

Elecciones a Cortes de Aragón, 2015.

Participación	Votos	%
Electores	4.892	
Votantes	3.769	77,0%
Abstenciones	1.123	23,0%
Votos blancos	78	
Votos nulos	41	

Fuente: Gobierno de Aragón.

Candidaturas	Votos	%
PP	1.188	32,5%
PSOE	770	21,1%
PAR	672	18,4%
PODEMOS	415	11,4%
C's	243	6,7%
CHA	166	4,5%
IU	69	1,9%
PCPE	53	1,5%
EB	28	0,8%
UPyD	16	0,4%
PACMA	14	0,4%
RECORTES CERO	8	0,2%
BAR	3	0,1%
COMPR. CON ARAGON	2	0,1%
EQUO	2	0,1%
FIA	1	0,0%

Elecciones al Congreso de los Diputados. Diciembre de 2015.

Participación	Votos	%
Electores	4.821	
Votantes	3.507	72,7%
Abstenciones	1.314	27,3%
Votos blancos	3.421	
Votos nulos	51	

Candidaturas	Votos	%
PP-PAR	1.667	48,7%
PSOE	805	23,5%
PODEMOS	352	10,3%
C's	374	10,9%
IU-CHA-UPeC	135	3,9%
UPYD	19	0,6%
PACMA	12	0,4%
EB	40	1,2%
VOX	3	0,1%
RECORTES CERO-G VERDE	6	0,2%
PCPE	5	0,1%
Independientes-FIA	3	0,1%

Fuente: Ministerio del Interior.

Elecciones al Congreso de los Diputados. Junio de 2016.

Participación	Votos	%
Electores	4.749	
Votantes	3.582	75,4%
Abstenciones	1.167	24,6%
Votos blancos	27	
Votos nulos	34	

Candidaturas	Votos	%
PP-PAR	1.812	51,5%
PSOE	837	23,8%
PODEMOS-IU-EQUO	377	10,7%
C's	417	11,8%
PACMA	20	0,6%
EB	31	0,9%
VOX	9	0,3%
UPyD	5	0,1%
RECORTES CERO-GRUPO VERDE	5	0,1%
PCPE	4	0,1%
MAS	2	0,1%
INDEPENDIENTES-FIA	2	0,1%
ENTABAN	-	-
FE de las JONS	-	-
UDT	-	-

Fuente: Ministerio del Interior. Resultados provisionales