

Paro Registrado.

Abril 2020

FICHA TERRITORIAL: Comarca Campo de Daroca

Unidad: nº personas

Fuente: Instituto Aragonés de Empleo

Por grupo de edad y sexo

	Total	Hombres	Mujeres
16-19	3	3	0
20-24	8	3	5
25-29	8	4	4
30-34	15	7	8
35-39	18	6	12
40-44	20	8	12
45-49	27	13	14
50-54	20	9	11
55-59	17	7	10
60-64	28	16	12
Total	164	76	88

Por sector de actividad económica y sexo

CNAE-2009	Total	Hombres	Mujeres
Agricultura, ganadería y pesca	21	14	7
Industria y energía	20	10	10
Construcción	7	5	2
Servicios	113	45	68
Sin empleo anterior	3	2	1
Total	164	76	88

Por sección de actividad económica y sexo

CNAE-2009	Total	Hombres	Mujeres
Agricultura, ganadería, silvicultura y pesca	21	14	7
Industria manufacturera	20	10	10
Construcción	7	5	2
Comercio al por mayor y al por menor; reparación de vehículos de motor y motocicletas	14	7	7
Transporte y almacenamiento	5	3	2
Hostelería	32	11	21
Actividades administrativas y servicios auxiliares	21	10	11
Administración Pública y defensa; Seguridad Social obligatoria	25	11	14
Educación	2	1	1
Actividades sanitarias y de servicios sociales	8	0	8
Actividades artísticas, recreativas y de entretenimiento	2	2	0
Otros servicios	4	0	4
Sin clasificar	3	2	1
Total	164	76	88

La actividad económica indica aquella en la que el parado realizó su último trabajo, según la Clasificación Nacional de Actividades Económicas de 2009 (CNAE-2009)

Por nivel de formación y sexo

	Total	Hombres	Mujeres
Educación primaria			
Educación Primaria o inferior	51	24	27
	51	24	27
Primera etapa de educación secundaria			
Primera etapa de educación secundaria	81	41	40
	81	41	40
Segunda etapa de educación secundaria			
Bachillerato	4	3	1
Enseñanza media de formación profesional	7	3	4
	11	6	5
Enseñanza superior			
Enseñanza superior de formación profesional	10	2	8
Enseñanza superior universitaria	11	3	8

Paro Registrado.

Abril 2020

FICHA TERRITORIAL: Comarca Campo de Daroca

Unidad: nº personas

Fuente: Instituto Aragonés de Empleo

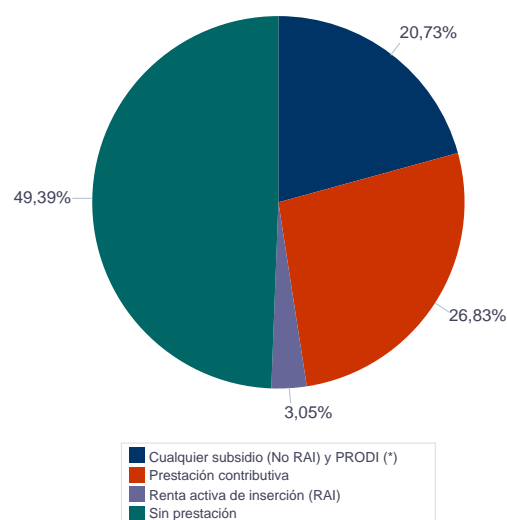
	Total	Hombres	Mujeres
	21	5	16
Total	164	76	88

NOTA: La tabla de nivel de formación se basa en la Clasificación Nacional de Educación 2000 (INE). Se ha seleccionado el nivel educativo más alto adquirido por el demandante parado.

Por tipo de prestación y sexo

	Total	Hombres	Mujeres
Sin prestación	81	35	46
Prestación contributiva	44	23	21
Cualquier subsidio (No RAI) y PRODI (*)	34	15	19
Renta activa de inserción (RAI)	5	3	2
Total	164	76	88

(*) PRODI= Programa temporal de protección por desempleo e inserción, RAI = Renta activa de inserción.



Paro Registrado.

Abril 2020

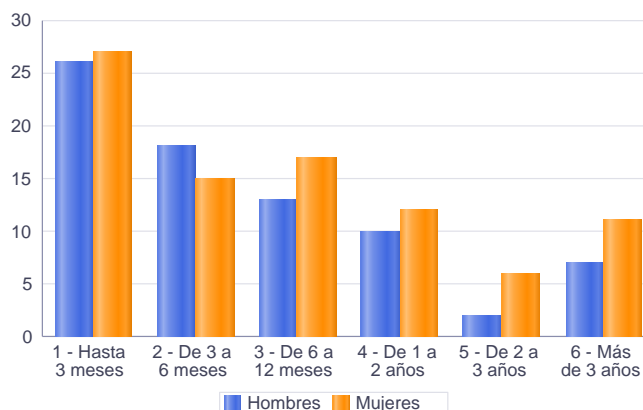
FICHA TERRITORIAL: **Comarca Campo de Daroca**

Unidad: nº personas

Fuente: Instituto Aragonés de Empleo

Por tiempo en situación laboral como desempleado y sexo

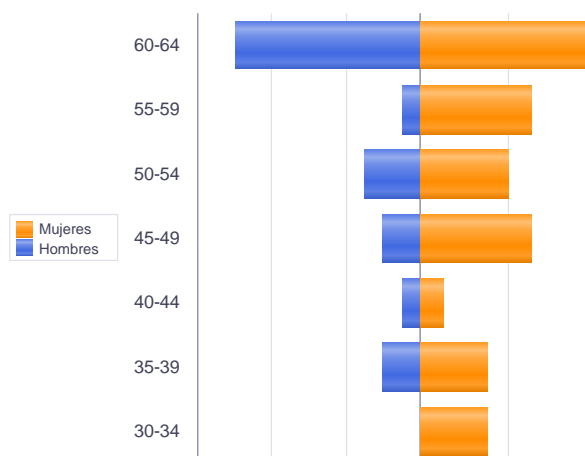
		Total	Hombres	Mujeres
Corta Duración	Hasta 3 meses	53	26	27
	De 3 a 6 meses	33	18	15
	De 6 a 12 meses	30	13	17
		116	57	59
Larga Duración	De 1 a 2 años	22	10	12
	De 2 a 3 años	8	2	6
	Más de 3 años	18	7	11
		48	19	29
Total		164	76	88



Parados de larga duración* por grupo de edad y sexo

	Total	Hombres	Mujeres
30-34	3	0	3
35-39	5	2	3
40-44	2	1	1
45-49	7	2	5
50-54	7	3	4
55-59	6	1	5
60-64	18	10	8
Total	48	19	29

* Más de 12 meses como desempleado



Piramide por valores Absolutos

Paro Registrado.

Abril 2020

FICHA TERRITORIAL: **Comarca Campo de Daroca**

Unidad: nº personas

Fuente: Instituto Aragonés de Empleo

Por sector de actividad económica, nacionalidad y sexo

	Españoles			Extranjeros comunitarios (UE-28)			Extranjeros no comunitarios		
	Total	Hombres	Mujeres	Total	Hombres	Mujeres	Total	Hombres	Mujeres
Agricultura, ganadería y pesca	10	8	2	10	5	5	1	1	0
Construcción	5	3	2	2	2	0			
Industria y energía	14	6	8	6	4	2			
Servicios	87	35	52	17	6	11	9	4	5
Sin empleo anterior	2	1	1	1	1	0			
Total	118	53	65	36	18	18	10	5	5

Ranking de ocupaciones más solicitadas por los demandantes parados, por sexo

Cod. Ocupación	Ocupación	Total	Hombres	Mujeres
97001104	Peones de la industria manufacturera, en general	50	23	27
92101050	Personal de limpieza o limpiadores en general	36	7	29
52201079	Dependientes de comercio, en general	24	2	22
51101026	Cocineros, en general	19	4	15
96021013	Peones de la construcción de edificios	19	19	0
95111016	Peones agrícolas, en general	14	11	3
51201027	Camareros de barra y/o dependientes de cafetería	13	4	9
51201049	Camareros, en general	13	3	10
95121019	Peones de horticultura, jardinería	12	12	0
84121035	Conductores de furgonetas, hasta 3,5 t.	11	9	2
97001056	Peones de la industria de la alimentación, bebidas y tabaco	10	3	7
71211015	Albañiles	10	10	0
55001018	Cajeros de comercio	10	1	9
43091029	Empleados administrativos, en general	10	1	9
57101013	Asistentes domiciliarios	9	0	9
98111024	Mozos de carga y descarga, almacén y/o mercado de abastos	9	7	2
51201038	Camareros de sala o jefes de rango	8	5	3
93101024	Pinches de cocina	7	2	5
98201011	Reponedores de hipermercado	7	2	5
56111022	Auxiliares de enfermería de geriatría	6	0	6

NOTA: Cada demandante puede solicitar hasta 6 ocupaciones.